



- robinets d'arrêt intégrés
- laiton résistant à la dézincification, sans plomb
- 2x anti-retour
- 3x sortie G 1/2"
- 2x entrée G 1/2"
- chape de protection gros-œuvre
- manchette étanche
- isolation phonique et thermique
- compatible xGRID (en cas d'utilisation du rail de montage + profondeur de montage de 12 mm)

Accessoires recommandés

| Rallonge 25 mm - | 12 192 970 90 |
|------------------|---------------|
|                  |               |

Accessoires recommandés

| Rallonge 25 mm - | 12 193 970 90 |
|------------------|---------------|
|                  |               |



Robinet d'équilibrage de pression -

ARTICLES  
GÉNÉRIQUES

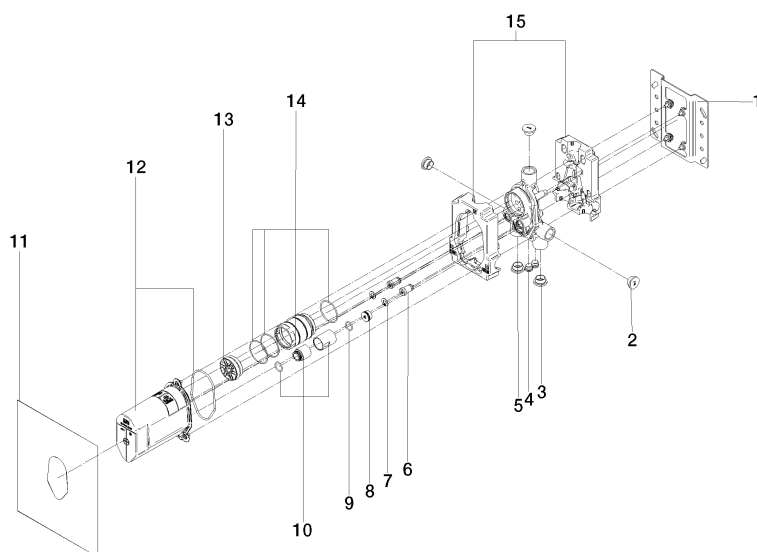
35 920 970 90    Version du produit de 01/05/2023

Codes & Standards

|                |      |
|----------------|------|
| ASME A112.18.1 | cUPC |
|----------------|------|

Certificats et durabilité

IAPMO\_4976 (



## Liste des pièces de rechange

| N° | Article Numéro     | Désignation       | Fréquence de montage | Délai de livraison |
|----|--------------------|-------------------|----------------------|--------------------|
| 13 | 04 31 20 100 00 90 | bonde de fond     | 1,00                 | 2                  |
| 14 | 90 17 01 357 00 90 | douille           | 1,00                 | 2                  |
| 5  | 09 31 20 093 90    | bonde de fond     | 1,00                 | 2                  |
| 1  | 04 17 20 128 00 90 | patte de fixation | 1,00                 | 2                  |
| 9  | 90 14 10 055 00 90 | joint             | 1,00                 | 2                  |
| 7  | 09 16 01 014 90    | anneau            | 2,00                 | 2                  |
| 11 | 04 14 03 155 00 90 | kit de garniture  | 1,00                 | 2                  |
| 4  | 04 31 20 039 11 90 | bonde de fond     | 2,00                 | 2                  |
| 3  | 09 31 20 094 90    | bonde de fond     | 1,00                 | 2                  |
| 2  | 09 31 20 092 90    | bonde de fond     | 3,00                 | 2                  |
| 6  | 04 24 03 223 00 90 | élément insérable | 2,00                 | 2                  |
| 10 | 90 17 01 189 00 90 | douille           | 1,00                 | 2                  |
| 8  | 09 31 20 098 90    | bonde de fond     | 1,00                 | 2                  |
| 12 | 90 21 02 148 00 90 | capuchon          | 1,00                 | 2                  |
| 15 | 09 11 11 058 90    | accessoires       | 1,00                 | 2                  |