

xTOOL Thermostat à encastrer sans réglage du débit - Dark Platinum brossé

ARTICLES
GÉNÉRIQUES

36 416 979 Version du produit jusqu'à 02/02/2021



- plaque de recouvrement Ø 124 mm
- poignée de graduation avec bouton de sécurité à 38°C

	Dark Platinum brossé	36 416 979-99
	Chrome	36 416 979-00
	Platine brossé	36 416 979-06
	Platine	36 416 979-08
	Laiton (Or 23cts)	36 416 979-09
	Dark Chrome	36 416 979-19
	Light Gold	36 416 979-26
	Light Gold brossé	36 416 979-27
	Laiton brossé (Or 23cts)	36 416 979-28
	Noir mat	36 416 979-33
	Dark Brass brossé	36 416 979-39
	Bronze brossé	36 416 979-42
	Champagne brossé (Or 22cts)	36 416 979-46
	Champagne (Or 22cts)	36 416 979-47
	Cyprum	36 416 979-49
	Chrome brossé	36 416 979-93

Accessoires requis



- xTOOL Module de thermostat à encastrer - 0010**
- profondeur de montage mini. 80 mm
 - profondeur de montage max. 156 mm

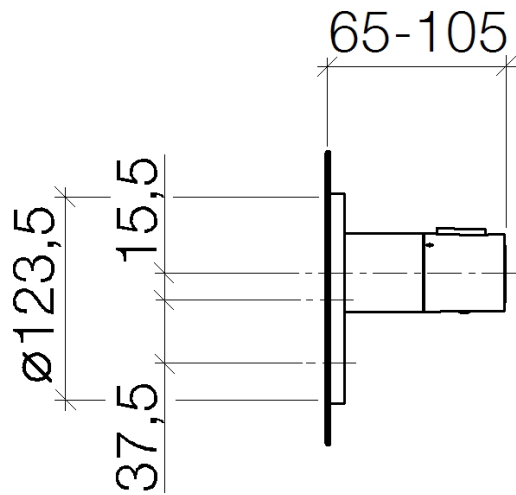
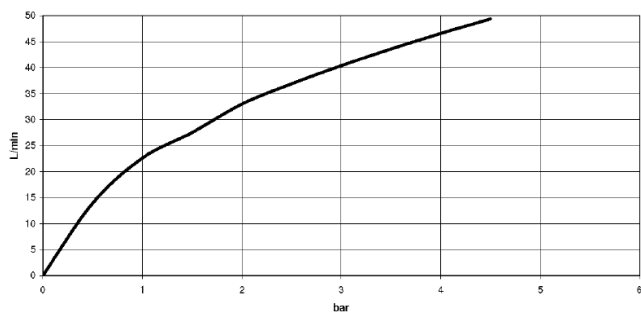


Diagramme de débit



Codes & Standards

ASME A112.18.1 cUPC



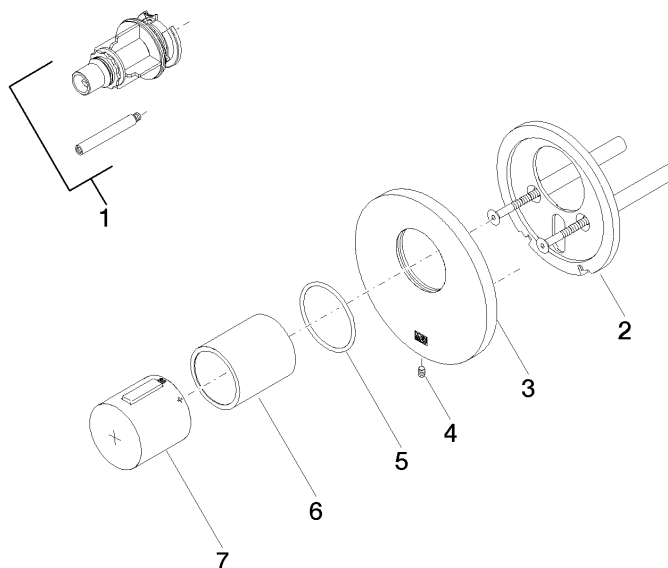
xTOOL Thermostat à encastrer sans réglage du débit - Dark Platinum brossé

ARTICLES
GÉNÉRIQUES

36 416 979 Version du produit jusqu'à 02/02/2021

Certificats et durabilité

IAPMO_4976 (



Liste des pièces de rechange

N°	Article Numéro	Désignation	Fréquence de montage	Délai de livraison
3	09 11 02 537-99	recouvrement	1,00	20
4	09 31 11 048 90	tige	1,00	2
1	12 178 970 90	Rallonge 46 mm -	1,00	2
7	90 17 33 017 00-99	poignée	1,00	20
2	90 11 01 196 00 90	prise	1,00	2
5	90 14 10 049 00 90	joint	1,00	2
6	90 21 02 112 00-99	douille	1,00	20