

TARA Robinet d'arrêt à encastrer fermant à droite 1/2" - Chrome

TARA

36 607 892 Version du produit jusqu'à 27/10/2020

- rosace Ø 55 mm
- tête de commande avec broche et douille à sectionner



| | | |
|---|-----------------------------|---------------|
|  | Chrome | 36 607 892-00 |
|  | Platine brossé | 36 607 892-06 |
|  | Platine | 36 607 892-08 |
|  | Dark Chrome | 36 607 892-19 |
|  | Laiton brossé (Or 23cts) | 36 607 892-28 |
|  | Noir mat | 36 607 892-33 |
|  | Dark Brass brossé | 36 607 892-39 |
|  | Bronze brossé | 36 607 892-42 |
|  | Champagne brossé (Or 22cts) | 36 607 892-46 |
|  | Champagne (Or 22cts) | 36 607 892-47 |
|  | Chrome brossé | 36 607 892-93 |
|  | Dark Platinum brossé | 36 607 892-99 |

Accessoires requis

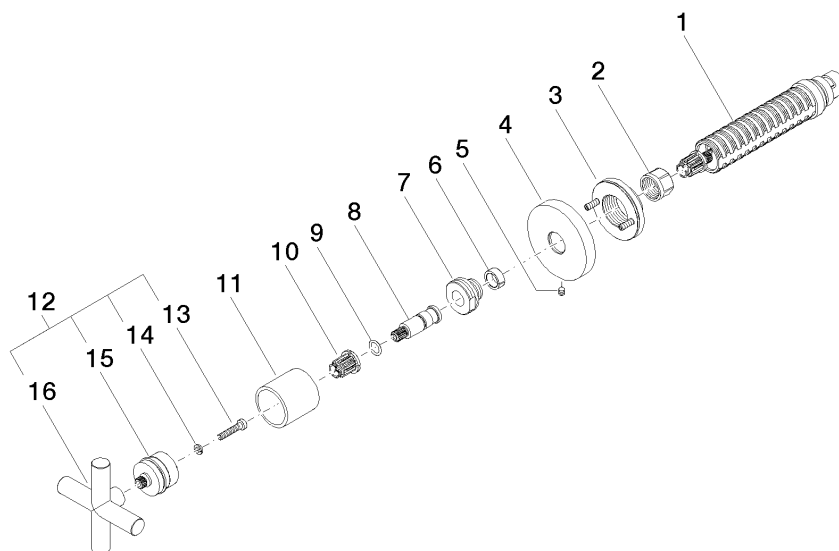


- Robinet à encastrer 1/2" -** 35 607 970-90
- profondeur de montage max. 145 mm 0010
 - profondeur de montage mini. 85 mm



| Codes & Standards | | | |
|-----------------------------|----------------|----------|------------------------|
| ADA | ASME A112.18.1 | cUPC | DIN 4109 |
| EN 1111 | EN 200 | ISO 3822 | Scottish Water Byelaws |
| UK Water Supply Regulations | Ü-Zeichen | | |

| Certificats et durabilité | | | | |
|---------------------------|--------------|--------|-----------|-----------------|
| DVGW_DW-6501DN0 | WRAS_2011 | LGA_29 | WRAS_2010 | DVGW_DW-6512DN0 |
| LGA_29 | IAPMO_4976 (| | | |



Liste des pièces de rechange

| N° | Article Numéro | Désignation | Fréquence de montage | Délai de livraison |
|----|--------------------|-------------------------|----------------------|--------------------|
| 11 | 09 21 02 144-00 | douille | 1,00 | 10 |
| 1 | 90 90 03 143 00 90 | tête céramique | 1,00 | 2 |
| 10 | 90 12 12 002 00 90 | douille d'enclenchement | 1,00 | 2 |
| 16 | 09 20 89 010-00 | poignée | 1,00 | 60 |
| 8 | 09 29 06 022 90 | tige | 1,00 | 2 |
| 7 | 09 24 05 002 90 | raccord à vis | 1,00 | 2 |
| 3 | 90 21 02 108 00 90 | rondelle | 1,00 | 2 |
| 15 | 90 12 12 007 00-00 | prise | 1,00 | 10 |
| 4 | 09 27 89 108-00 | rosace | 1,00 | 10 |
| 5 | 90 31 11 007 00 90 | tige | 1,00 | 2 |
| 12 | 90 20 89 010 10-00 | poignée | 1,00 | 10 |
| 6 | 90 14 15 020 03 90 | anneau | 1,00 | 2 |
| 14 | 90 30 11 029 00 90 | rondelle | 1,00 | 2 |
| 9 | 90 14 10 060 00 90 | joint | 1,00 | 2 |
| 2 | 90 23 30 023 00 90 | écrou | 1,00 | 2 |
| 13 | 90 30 30 075 00 90 | vis | 1,00 | 2 |