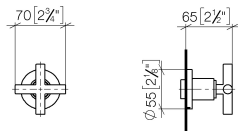


36 607 892 Version du produit de 27/10/2020

- rosace Ø 55 mm
- tête de commande avec broche et douille à sectionner



|   |                             |               |
|---|-----------------------------|---------------|
|    | Dark Brass brossé           | 36 607 892-39 |
|    | Chrome                      | 36 607 892-00 |
|    | Platine brossé              | 36 607 892-06 |
|    | Platine                     | 36 607 892-08 |
|    | Dark Chrome                 | 36 607 892-19 |
|    | Laiton brossé (Or 23cts)    | 36 607 892-28 |
|    | Noir mat                    | 36 607 892-33 |
|    | Bronze brossé               | 36 607 892-42 |
|    | Champagne brossé (Or 22cts) | 36 607 892-46 |
|   | Champagne (Or 22cts)        | 36 607 892-47 |
|  | Chrome brossé               | 36 607 892-93 |
|  | Dark Platinum brossé        | 36 607 892-99 |



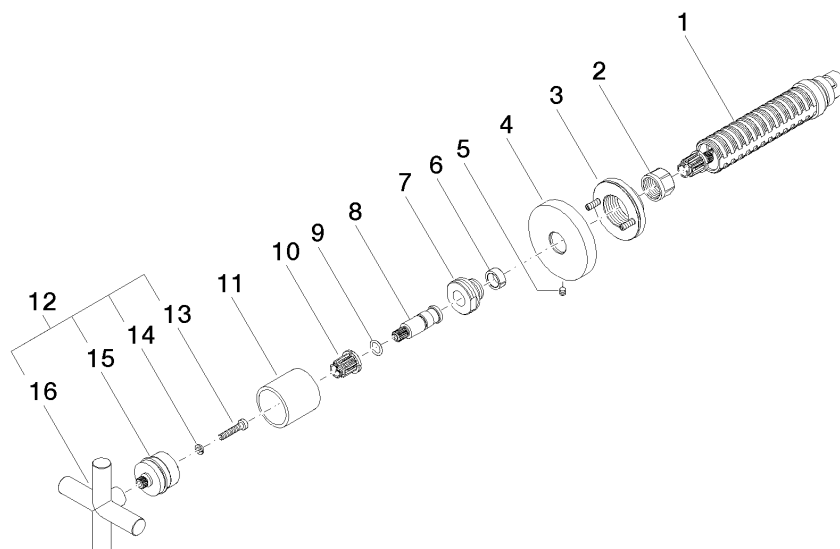
#### Codes & Standards

|                           |                                |           |          |
|---------------------------|--------------------------------|-----------|----------|
| ADA                       | DIN 4109                       | EN 1111   | ISO 3822 |
| Scottish Water<br>Byelaws | UK Water Supply<br>Regulations | Ü-Zeichen |          |

#### Certificats et durabilité

|           |        |           |                     |
|-----------|--------|-----------|---------------------|
| WRAS_2011 | LGA_29 | WRAS_2010 | DVGW_DW-<br>6512DN0 |
|-----------|--------|-----------|---------------------|

Les pièces pour les  
autres finitions  
peuvent être  
trouvées ici : Chrome



## Liste des pièces de rechange

| N° | Article Numéro     | Désignation             | Fréquence de montage | Délai de livraison |
|----|--------------------|-------------------------|----------------------|--------------------|
| 15 | 90 12 12 007 00-39 | prise                   | 1,00                 | 30                 |
| 4  | 09 27 89 108-39    | rosace                  | 1,00                 | 60                 |
| 8  | 09 29 06 022 90    | tige                    | 1,00                 | 2                  |
| 6  | 90 14 15 020 03 90 | anneau                  | 1,00                 | 2                  |
| 2  | 90 23 30 023 00 90 | écrou                   | 1,00                 | 2                  |
| 5  | 90 31 11 007 00 90 | tige                    | 1,00                 | 2                  |
| 16 | 09 20 89 010-39    | poignée                 | 1,00                 | 60                 |
| 10 | 90 12 12 002 00 90 | douille d'enclenchement | 1,00                 | 2                  |
| 1  | 90 90 03 143 00 90 | tête céramique          | 1,00                 | 2                  |
| 11 | 09 21 02 144-39    | douille                 | 1,00                 | 60                 |
| 9  | 90 14 10 060 00 90 | joint                   | 1,00                 | 2                  |
| 13 | 90 30 30 075 00 90 | vis                     | 1,00                 | 2                  |
| 3  | 90 21 02 108 00 90 | rondelle                | 1,00                 | 2                  |
| 14 | 90 30 11 029 00 90 | rondelle                | 1,00                 | 2                  |
| 7  | 09 24 05 002 90    | raccord à vis           | 1,00                 | 2                  |
| 12 | 90 20 89 010 10-39 | poignée                 | 1,00                 | 30                 |