

36 607 892 Version du produit jusqu'à 27/10/2020

- rosace Ø 55 mm
- tête de commande avec broche et douille à sectionner



	Chrome brossé	36 607 892-93
	Chrome	36 607 892-00
	Platine brossé	36 607 892-06
	Platine	36 607 892-08
	Dark Chrome	36 607 892-19
	Laiton brossé (Or 23cts)	36 607 892-28
	Noir mat	36 607 892-33
	Dark Brass brossé	36 607 892-39
	Bronze brossé	36 607 892-42
	Champagne brossé (Or 22cts)	36 607 892-46
	Champagne (Or 22cts)	36 607 892-47
	Dark Platinum brossé	36 607 892-99



Codes & Standards

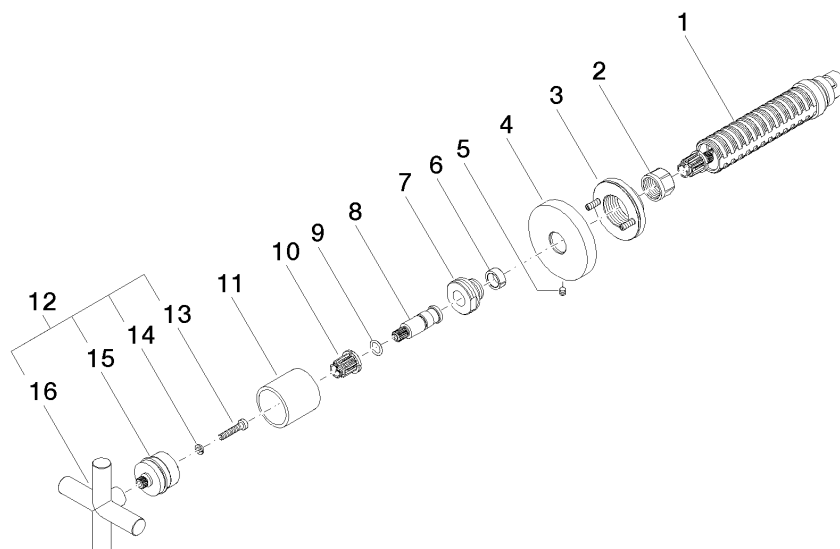
ADA	ASME A112.18.1	cUPC	DIN 4109
EN 1111	EN 200	ISO 3822	Scottish Water Byelaws
UK Water Supply Regulations	Ü-Zeichen		

Certificats et durabilité

DVGW_DW-6501DN0	WRAS_2011	LGA_29	WRAS_2010	DVGW_DW-6512DN0
LGA_29	IAPMO_4976 (

36 607 892 Version du produit jusqu'à 27/10/2020

Les pièces pour les
autres finitions
peuvent être
trouvées ici : Chrome



Liste des pièces de rechange

N°	Article Numéro	Désignation	Fréquence de montage	Délai de livraison
15	90 12 12 007 00-93	prise	1,00	20
8	09 29 06 022 90	tige	1,00	2
10	90 12 12 002 00 90	douille d'enclenchement	1,00	2
16	09 20 89 010-93	poignée	1,00	60
11	09 21 02 144-93	douille	1,00	20
1	90 90 03 143 00 90	tête céramique	1,00	2
4	09 27 89 108-93	rosace	1,00	20
7	09 24 05 002 90	raccord à vis	1,00	2
3	90 21 02 108 00 90	rondelle	1,00	2
5	90 31 11 007 00 90	tige	1,00	2
14	90 30 11 029 00 90	rondelle	1,00	2
6	90 14 15 020 03 90	anneau	1,00	2
2	90 23 30 023 00 90	écrou	1,00	2
12	90 20 89 010 10-93	poignée	1,00	20
13	90 30 30 075 00 90	vis	1,00	2
9	90 14 10 060 00 90	joint	1,00	2