

TARA Robinetterie murale pour lavabo sans garniture d'écoulement - Dark Platinum brossé

TARA

36 707 892 Version du produit de 01/04/2024



- saillie 160 mm
- bec déverseur fixe
- jet circulaire enrichi en air
- diamètre de percement des robinets latéraux 40 mm
- diamètre de percement du bec 40 mm
- rosaces Ø 55 mm
- débit maxi. 4,5 l/min
- sans plomb
- Ce produit contribue au respect des exigences des systèmes d'évaluation des bâtiments écologiques, par exemple LEED®, BREEAM®, DGNB

	Dark Platinum brossé	36 707 892-99 0010
	Chrome	36 707 892-00 0010
	Platine brossé	36 707 892-06 0010
	Platine	36 707 892-08 0010
	Dark Chrome	36 707 892-19 0010
	Laiton brossé (Or 23cts)	36 707 892-28 0010
	Noir mat	36 707 892-33 0010
	Dark Brass brossé	36 707 892-39 0010
	Bronze brossé	36 707 892-42 0010
	Champagne brossé (Or 22cts)	36 707 892-46 0010
	Champagne (Or 22cts)	36 707 892-47 0010
	Chrome brossé	36 707 892-93 0010

Accessoires requis



Mélangeur mural à encastrer bec déverseur au centre - 35 700 970-90 0010
 • profondeur de montage max. 145 mm
 • profondeur de montage mini. 85 mm

Accessoires requis



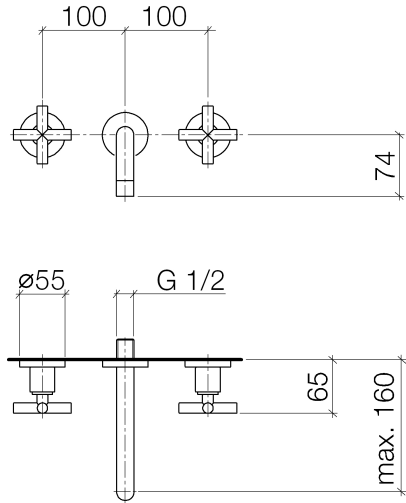
Mélangeur mural à encastrer positionnement variable - 35 720 970-90 0010
 • profondeur de montage max. 145 mm
 • profondeur de montage mini. 85 mm



TARA Robinetterie murale pour lavabo sans garniture d'écoulement - Dark
Platinum brossé


TARA

36 707 892 Version du produit de 01/04/2024



Codes & Standards

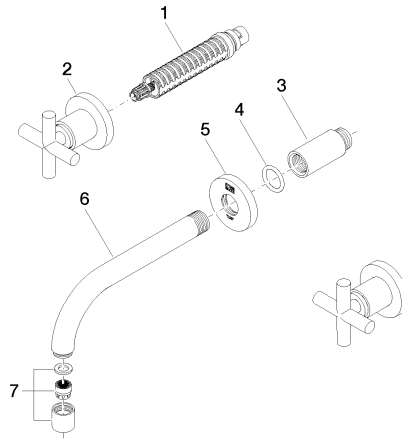
ADA	ASME A112.18.1	California Energy Commission (CEC)	cUPC
EPA WaterSense	NSF372	NSF61	WaterSense



WaterSense
Meets EPA Criteria
Certified by IAPMO TEST

Certificats et durabilité

IAPMO_N-4976	IAPMO_6397	IAPMO_4976 (IAPMO_8834
--------------	------------	--------------	------------



Liste des pièces de rechange

N°	Article Numéro	Désignation	Fréquence de montage	Délai de livraison
3	09 24 03 081 10 90	rallonge	1,00	2
1	90 90 03 157 00 90	tête céramique	2,00	2
2	36 310 892-99	raccord	2,00	20
6	04 28 22 089 10-99	bec déverseur	1,00	20
7	90 23 01 019 02-99	mousseur	1,00	20
5	09 27 22 501-99	rosace	1,00	20
4	90 14 10 026 00 90	joint	1,00	2