

META Mitigeur monocommande de lavabo mural sans garniture d'écoulement - Noir mat

META

36 860 660 Version du produit de 01/07/2023



- saillie 190 mm
- bec déverseur fixe
- jet circulaire enrichi en air
- diamètre de percement du bec 37 mm
- diamètre de percement mitigeur monocommande 57 mm
- rosace pour sortie Ø 55 mm
- rosace pour mitigeur Ø 78 mm
- débit maxi. 4,5 l/min
- sans plomb
- Ce produit contribue au respect des exigences des systèmes d'évaluation des bâtiments écologiques, par exemple LEED®, BREEAM®, DGNB

	Noir mat	36 860 660-33 0010
	Chrome	36 860 660-00 0010
	Platine brossé	36 860 660-06 0010
	Dark Chrome	36 860 660-19 0010
	Or clair	36 860 660-26 0010
	Or clair brossé	36 860 660-27 0010
	Bronze brossé	36 860 660-42 0010
	Champagne brossé (Or 22cts)	36 860 660-46 0010
	Champagne (Or 22cts)	36 860 660-47 0010
	Chrome brossé	36 860 660-93 0010
	Dark Platinum brossé	36 860 660-99 0010

Accessoires requis



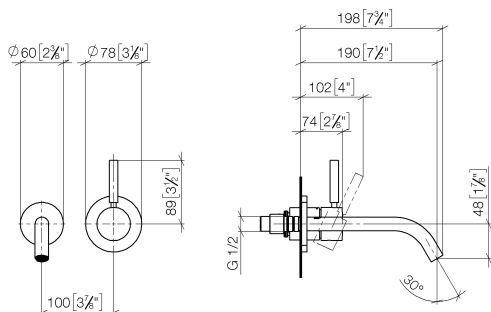
Mitigeur monocommande mural à encastrer - 35 860 970-90 0010

- profondeur de montage max. 95 mm
- profondeur de montage mini. 80 mm
- Le corps à encastrer peut être pivoté pour positionner le levier en haut ou à gauche du bec.

META Mitigeur monocommande de lavabo mural sans garniture d'écoulement - Noir mat

META

36 860 660 Version du produit de 01/07/2023
mm [inches]



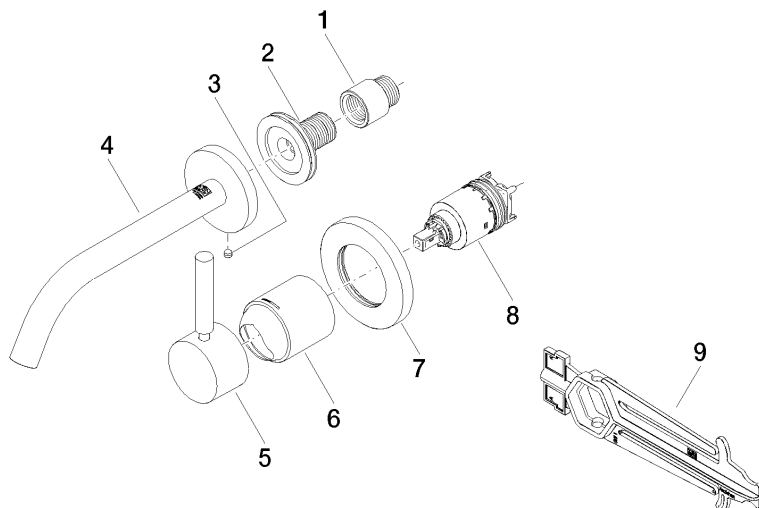
Codes & Standards

ADA	ASME A112.18.1	California Energy Commission (CEC)	cUPC
EPA WaterSense	NSF372	NSF61	WaterSense



Certificats et durabilité

IAPMO_N-4976 IAPMO_6397 IAPMO_8834 IAPMO_4976 (



Liste des pièces de rechange

N°	Article Numéro	Désignation	Fréquence de montage	Délai de livraison
7	90 27 62 011 00-33	rosace	1,00	30
2	90 24 03 280 00 90	raccord à vis	1,00	2
3	09 31 11 112 90	tige	1,00	60
4	90 28 22 323 01-33	bec déverseur	1,00	30
5	90 20 66 007 00-33	poignée	1,00	30
1	09 24 03 072 10 90	raccord à vis	1,00	2
8	90 15 05 064 01 90	cartouche	1,00	2
6	09 11 02 288-33	hotte	1,00	30
9	90 30 09 064 00 90	clé à écrou	1,00	2