

META META SLIM Mitigeur monocommande de lavabo mural sans garniture d'écoulement - Noir mat

META

36 860 662 Version du produit jusqu'à 01/09/2021



- saillie 190 mm
- bec déverseur fixe
- jet circulaire enrichi en air
- diamètre de percement du bec 37 mm
- diamètre de percement mitigeur monocommande 57 mm
- rosace pour sortie Ø 55 mm
- rosace pour mitigeur Ø 78 mm
- débit maxi. 4,5 l/min
- sans plomb
- Ce produit contribue au respect des exigences des systèmes d'évaluation des bâtiments écologiques, par exemple LEED®, BREEAM®, DGNB

| | | |
|--|-----------------------------|--------------------|
| | Noir mat | 36 860 662-33 0010 |
| | Chrome | 36 860 662-00 0010 |
| | Platine brossé | 36 860 662-06 0010 |
| | Dark Chrome | 36 860 662-19 0010 |
| | Light Gold | 36 860 662-26 0010 |
| | Light Gold brossé | 36 860 662-27 0010 |
| | Dark Brass brossé | 36 860 662-39 0010 |
| | Bronze brossé | 36 860 662-42 0010 |
| | Champagne brossé (Or 22cts) | 36 860 662-46 0010 |
| | Champagne (Or 22cts) | 36 860 662-47 0010 |
| | Chrome brossé | 36 860 662-93 0010 |
| | Dark Platinum brossé | 36 860 662-99 0010 |

Accessoires requis



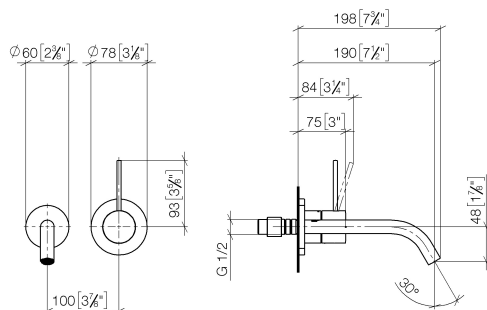
Mitigeur monocommande mural à encastrer - 35 860 970-90 0010

- profondeur de montage max. 95 mm
- profondeur de montage mini. 80 mm
- Le corps à encastrer peut être pivoté pour positionner le levier en haut ou à gauche du bec.

META META SLIM Mitigeur monocommande de lavabo mural sans garniture d'écoulement - Noir mat

META

36 860 662 Version du produit jusqu'à 01/09/2021
mm [inches]



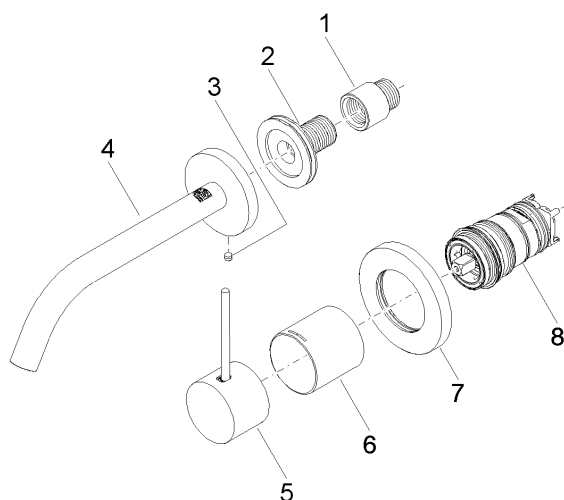
Codes & Standards

| | | | |
|----------------|----------------|------------------------------------|------------|
| ADA | ASME A112.18.1 | California Energy Commission (CEC) | cUPC |
| EPA WaterSense | NSF372 | NSF61 | WaterSense |



Certificats et durabilité

IAPMO_N-4976 IAPMO_6397 IAPMO_4976 (IAPMO_8834



Liste des pièces de rechange

| N° | Article Numéro | Désignation | Fréquence de montage | Délai de livraison |
|----|--------------------|---------------|----------------------|--------------------|
| 7 | 90 27 62 011 00-33 | rosace | 1,00 | 30 |
| 1 | 09 24 03 072 10 90 | raccord à vis | 1,00 | 2 |
| 6 | 09 11 02 336-33 | douille | 1,00 | 30 |
| 8 | 90 15 05 044 02 90 | cartouche | 1,00 | 2 |
| 2 | 90 24 03 280 00 90 | raccord à vis | 1,00 | 2 |
| 5 | 90 20 66 022 00-33 | poignée | 1,00 | 30 |
| 3 | 09 31 11 112 90 | tige | 1,00 | 60 |
| 4 | 90 28 22 323 01-33 | bec déverseur | 1,00 | 30 |