








META META SLIM Mitigeur monocommande de lavabo mural sans garniture d'écoulement - Champagne brossé (Or 22cts)

META

36 860 662 Version du produit de 01/09/2021



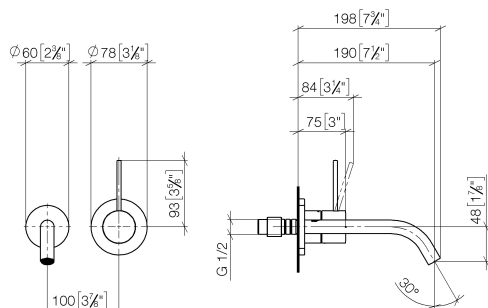
- saillie 190 mm
- bec déverseur fixe
- jet circulaire enrichi en air
- diamètre de percement du bec 37 mm
- diamètre de percement mitigeur monocommande 57 mm
- rosace pour sortie Ø 55 mm
- rosace pour mitigeur Ø 78 mm
- débit maxi. 4,5 l/min
- sans plomb
- Ce produit contribue au respect des exigences des systèmes d'évaluation des bâtiments écologiques, par exemple LEED®, BREEAM®, DGNB

	Champagne brossé (Or 22cts)	36 860 662-46 0010
	Chrome	36 860 662-00 0010
	Platine brossé	36 860 662-06 0010
	Dark Chrome	36 860 662-19 0010
	Light Gold	36 860 662-26 0010
	Light Gold brossé	36 860 662-27 0010
	Noir mat	36 860 662-33 0010
	Dark Brass brossé	36 860 662-39 0010
	Bronze brossé	36 860 662-42 0010
	Champagne (Or 22cts)	36 860 662-47 0010
	Chrome brossé	36 860 662-93 0010
	Dark Platinum brossé	36 860 662-99 0010

META META SLIM Mitigeur monocommande de lavabo mural sans garniture d'écoulement - Champagne brossé (Or 22cts)

META

36 860 662 Version du produit de 01/09/2021
mm [inches]



Codes & Standards

ADA	ASME A112.18.1	California Energy Commission (CEC)	cUPC
EPA WaterSense	NSF372	NSF61	WaterSense



Certificats et durabilité

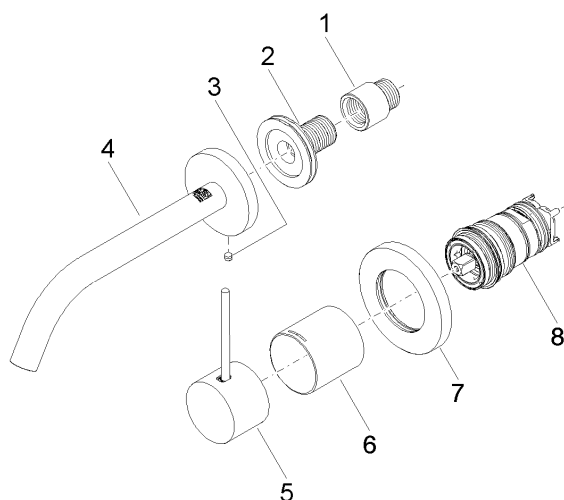
IAPMO_N-4976 IAPMO_6397 IAPMO_4976 (IAPMO_8834

META META SLIM Mitigeur monocommande de lavabo mural sans garniture d'écoulement - Champagne brossé (Or 22cts)

META

36 860 662 Version du produit de 01/09/2021

Les pièces pour les
autres finitions
peuvent être
trouvées ici : Chrome



Liste des pièces de rechange

N°	Article Numéro	Désignation	Fréquence de montage	Délai de livraison
5	90 20 66 022 00-46	poignée	1,00	30
3	09 31 11 112 90	tige	1,00	60
6	09 11 02 336-46	douille	1,00	60
4	90 28 22 323 01-46	bec déverseur	1,00	30
2	90 24 03 280 00 90	raccord à vis	1,00	2
1	09 24 03 072 10 90	raccord à vis	1,00	2
7	90 27 62 011 00-46	rosace	1,00	30
8	90 15 05 044 02 90	cartouche	1,00	2