







META META PURE Mitigeur monocommande de lavabo mural sans garniture d'écoulement - Champagne brossé (Or 22cts)

META

36 860 664 Version du produit de 01/07/2023



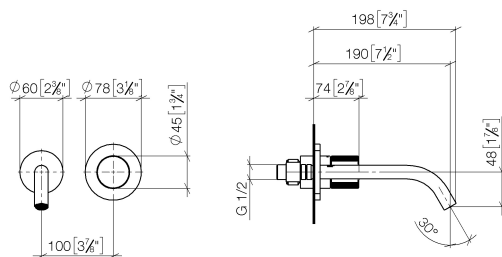
- saillie 190 mm
- bec déverseur fixe
- jet circulaire enrichi en air
- diamètre de percement du bec 37 mm
- diamètre de percement mitigeur monocommande 57 mm
- rosace pour sortie Ø 55 mm
- rosace pour mitigeur Ø 78 mm
- débit maxi. 4,5 l/min
- sans plomb
- Ce produit contribue au respect des exigences des systèmes d'évaluation des bâtiments écologiques, par exemple LEED®, BREEAM®, DGNB

	Champagne brossé (Or 22cts)	36 860 664-46 0010
	Chrome	36 860 664-00 0010
	Platine brossé	36 860 664-06 0010
	Dark Chrome	36 860 664-19 0010
	Light Gold	36 860 664-26 0010
	Light Gold brossé	36 860 664-27 0010
	Noir mat	36 860 664-33 0010
	Bronze brossé	36 860 664-42 0010
	Champagne (Or 22cts)	36 860 664-47 0010
	Chrome brossé	36 860 664-93 0010
	Dark Platinum brossé	36 860 664-99 0010

META META PURE Mitigeur monocommande de lavabo mural sans garniture d'écoulement - Champagne brossé (Or 22cts)

META

36 860 664 Version du produit de 01/07/2023
mm [inches]



Codes & Standards

ASME A112.18.1	California Energy Commission (CEC)	cUPC	EPA WaterSense
NSF372	NSF61	WaterSense	



Certificats et durabilité

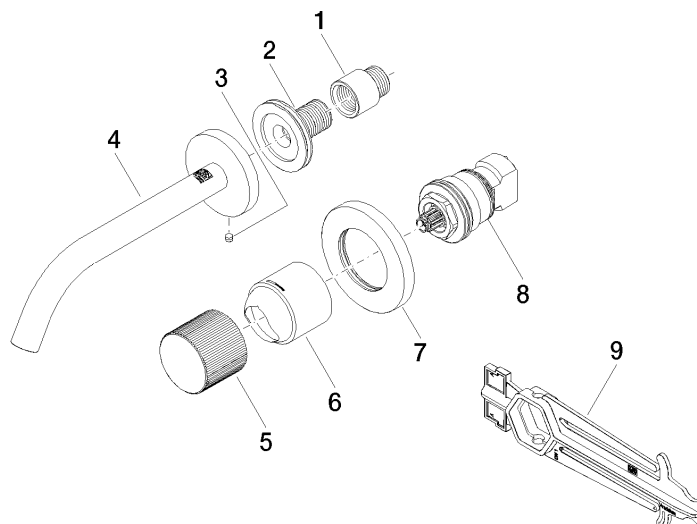
IAPMO_N-4976	IAPMO_6397	IAPMO_4976 (IAPMO_8834
--------------	------------	--------------	------------

META META PURE Mitigeur monocommande de lavabo mural sans garniture d'écoulement - Champagne brossé (Or 22cts)

META

36 860 664 Version du produit de 01/07/2023

Les pièces pour les autres finitions peuvent être trouvées ici : Chrome



Liste des pièces de rechange

N°	Article Numéro	Désignation	Fréquence de montage	Délai de livraison
8	90 90 03 169 02 90	tête céramique	1,00	2
7	90 27 62 011 00-46	rosace	1,00	30
6	09 11 02 389-46	hotte	1,00	-
La pièce de rechange ne peut plus être commandée, veuillez commander l'article de remplacement				
3	09 31 11 112 90	tige	1,00	60
4	90 28 22 323 01-46	bec déverseur	1,00	30
2	90 24 03 280 00 90	raccord à vis	1,00	2
9	90 30 09 064 00 90	clé à écrou	1,00	2
5	09 20 66 010-46	poignée	1,00	30
1	09 24 03 072 10 90	raccord à vis	1,00	2