

LULU Mitigeur monocommande de lavabo mural sans garniture d'écoulement - Platine brossé

LULU

36 860 710



- saillie 200 mm
- bec déverseur fixe
- jet circulaire enrichi en air
- diamètre de percement du bec 37 mm
- diamètre de percement mitigeur monocommande 57 mm
- rosace 78 x 78 mm
- débit maxi. 4,5 l/min
- sans plomb
- Ce produit contribue au respect des exigences des systèmes d'évaluation des bâtiments écologiques, par exemple LEED®, BREEAM®, DGNB



Platine brossé

36 860 710-06 0010



Chrome

36 860 710-00 0010

Accessoires requis



Mitigeur monocommande mural à encastrer - 35 860 970-90 0010

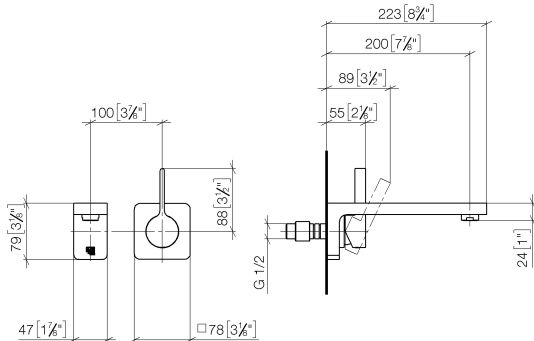
- profondeur de montage max. 95 mm
- profondeur de montage mini. 80 mm
- Le corps à encastrer peut être pivoté pour positionner le levier en haut ou à gauche du bec.



LULU Mitigeur monocommande de lavabo mural sans garniture d'écoulement -
Platine brossé

LULU

36 860 710
mm [inches]



Codes & Standards

| | | | |
|----------------|----------------|------------------------------------|------------|
| ADA | ASME A112.18.1 | California Energy Commission (CEC) | cUPC |
| EPA WaterSense | NSF372 | NSF61 | WaterSense |



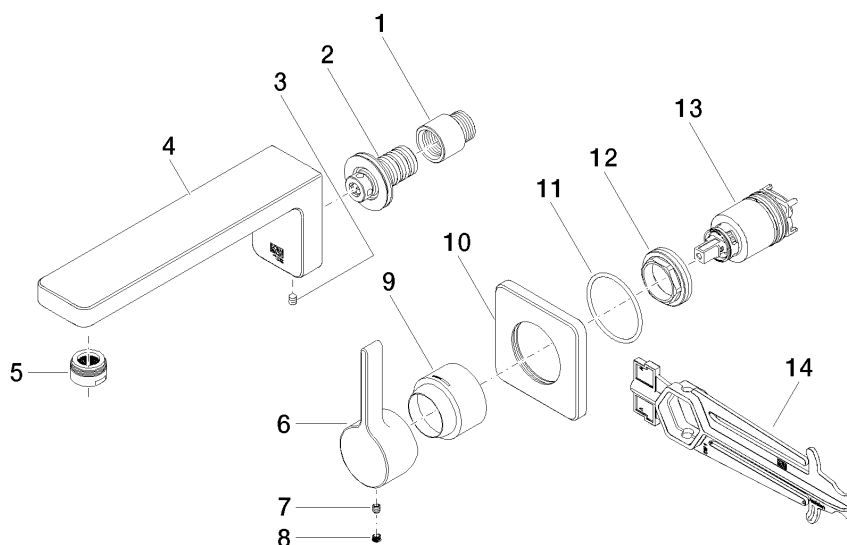
Certificats et durabilité

| | | | |
|--------------|------------|--------------|------------|
| IAPMO_N-4976 | IAPMO_6397 | IAPMO_4976 (| IAPMO_8834 |
|--------------|------------|--------------|------------|

LULU Mitigeur monocommande de lavabo mural sans garniture d'écoulement - Platine brossé

LULU

36 860 710



Liste des pièces de rechange

| N° | Article Numéro | Désignation | Fréquence de montage | Délai de livraison |
|----|--------------------|---------------------|----------------------|--------------------|
| 5 | 90 23 01 118 04-06 | mousseur | 1,00 | 10 |
| 2 | 90 24 03 108 00 90 | set deraccord à vis | 1,00 | 2 |
| 4 | 09 11 71 091-06 | bec déverseur | 1,00 | 10 |
| 10 | 09 27 71 001-06 | rosace | 1,00 | 60 |
| 13 | 90 15 05 064 01 90 | cartouche | 1,00 | 2 |
| 9 | 09 11 02 530-06 | hotte | 1,00 | 10 |
| 12 | 09 24 04 105 90 | écrou | 1,00 | 2 |
| 1 | 09 24 03 072 10 90 | raccord à vis | 1,00 | 2 |
| 6 | 09 20 71 001-06 | poignée | 1,00 | 60 |
| 11 | 90 14 10 049 00 90 | joint | 1,00 | 2 |
| 3 | 90 31 11 004 00 90 | tige | 1,00 | 2 |
| 7 | 90 31 11 030 00 90 | tige | 1,00 | 2 |
| 14 | 90 30 09 064 00 90 | clé à écrou | 1,00 | 2 |
| 8 | 90 31 20 109 00 90 | bonde de fond | 1,00 | 2 |