


VAIA Mitigeur monocommande de lavabo mural sans garniture d'écoulement - Champagne brossé (Or 22cts)

VAIA

36 860 809



- saillie 190 mm
- bec déverseur fixe
- jet circulaire enrichi en air
- diamètre de percement du bec 37 mm
- diamètre de percement mitigeur monocommande 57 mm
- rosace pour mitigeur monocommande Ø 78 mm
- rosace pour sortie Ø 60 mm
- débit maxi. 4,5 l/min
- sans plomb
- Ce produit contribue au respect des exigences des systèmes d'évaluation des bâtiments écologiques, par exemple LEED®, BREEAM®, DGNB

	Champagne brossé (Or 22cts)	36 860 809-46 0010
	Chrome	36 860 809-00 0010
	Platine brossé	36 860 809-06 0010
	Platine	36 860 809-08 0010
	Dark Chrome	36 860 809-19 0010
	Laiton brossé (Or 23cts)	36 860 809-28 0010
	Bronze brossé	36 860 809-42 0010
	Champagne (Or 22cts)	36 860 809-47 0010
	Dark Platinum brossé	36 860 809-99 0010

Accessoires requis



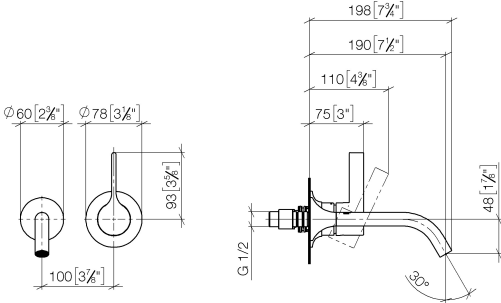
Mitigeur monocommande mural à encastrer - 35 860 970-90 0010

- profondeur de montage max. 95 mm
- profondeur de montage mini. 80 mm
- Le corps à encastrer peut être pivoté pour positionner le levier en haut ou à gauche du bec.

VAIA Mitigeur monocommande de lavabo mural sans garniture d'écoulement -
Champagne brossé (Or 22cts)

VAIA

36 860 809
mm [inches]



Codes & Standards

ADA	ASME A112.18.1	California Energy Commission (CEC)	cUPC
NSF372	NSF61		

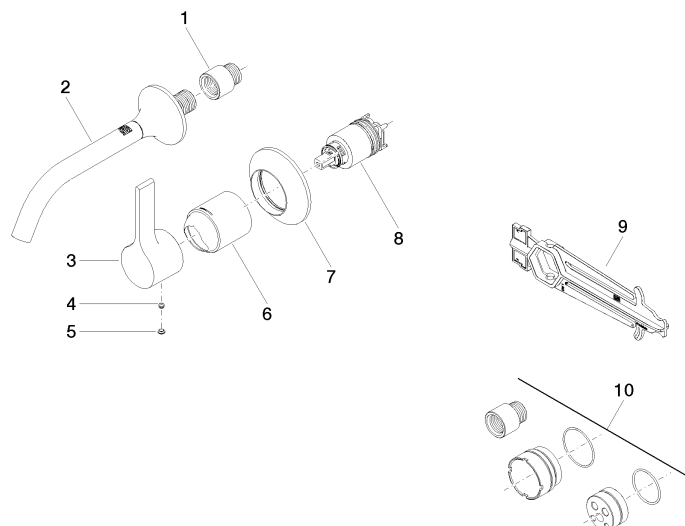
Certificats et durabilité

IAPMO_N-4976	IAPMO_6397	IAPMO_4976 (
--------------	------------	--------------	--

VAIA Mitigeur monocommande de lavabo mural sans garniture d'écoulement - Champagne brossé (Or 22cts)

VAIA

36 860 809



Liste des pièces de rechange

N°	Article Numéro	Désignation	Fréquence de montage	Délai de livraison
7	90 27 80 012 00-46	rosace	1,00	30
1	09 24 03 072 10 90	raccord à vis	1,00	2
6	09 11 02 288-46	hotte	1,00	60
5	90 31 20 087 00-46	bonde de fond	1,00	30
2	13 800 809-46 0010	VAIA Bec déverseur pour lavabo, montage mural sans garniture d'écoulement - Champagne brossé (Or 22cts)	1,00	-
La pièce de rechange ne peut plus être commandée, veuillez commander l'article de remplacement				
3	09 20 80 021-46	poignée	1,00	30
8	90 15 05 064 01 90	cartouche	1,00	2
9	90 30 09 064 00 90	clé à écrou	1,00	2
4	90 31 11 063 00 90	tige	1,00	2
10	12 869 970 90	Rallonge 20 mm -	1,00	2