


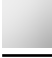





LISSÉ Mitigeur monocommande de lavabo mural sans garniture d'écoulement - Dark Platinum brossé

LISSÉ

36 861 845 Version du produit de 01/04/2024



- saillie 210 mm
- bec déverseur fixe
- jet circulaire enrichi en air
- diamètre de percement du bec 37 mm
- diamètre de percement mitigeur monocommande 57 mm
- rosace 78 x 78 mm
- débit maxi. 5,7 l/min
- sans plomb
- Ce produit contribue au respect des exigences des systèmes d'évaluation des bâtiments écologiques, par exemple LEED®, BREEAM®, DGNB

	Dark Platinum brossé	36 861 845-99
	Chrome	36 861 845-00
	Platine brossé	36 861 845-06
	Dark Chrome	36 861 845-19
	Or clair brossé	36 861 845-27
	Noir mat	36 861 845-33
	Chrome brossé	36 861 845-93

Accessoires requis



Mitigeur monocommande mural à encastrer - 35 860 970-90
0010

- profondeur de montage mini. 80 mm
- Le corps à encastrer peut être pivoté pour positionner le levier en haut ou à gauche du bec.
- profondeur de montage max. 95 mm

LISSÉ Mitigeur monocommande de lavabo mural sans garniture d'écoulement -
Dark Platinum brossé

LISSÉ

36 861 845 Version du produit de 01/04/2024
mm [inches]

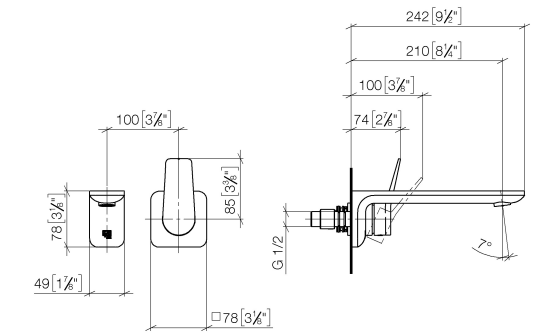



Diagramme de débit



Codes & Standards

ADA	ASME A112.18.1	cUPC	EN 817
EPA WaterSense	NSF372	NSF61	Scottish Water Byelaws
UK Water Supply Regulations	WaterSense		



LISSE Mitigeur monocommande de lavabo mural sans garniture d'écoulement -
Dark Platinum brossé

LISSE

36 861 845 Version du produit de 01/04/2024

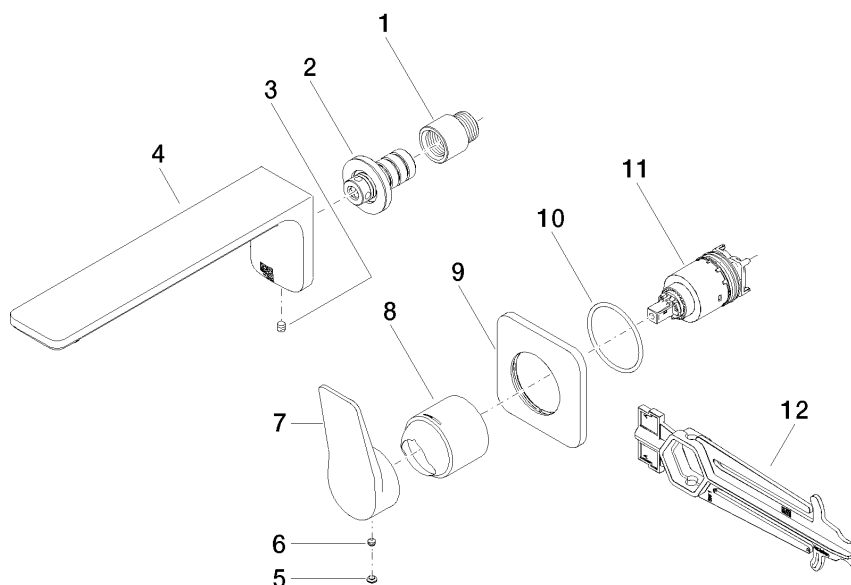
Certificats et durabilité

IAPMO_N-4976	DVGW_DW-6512DN0	IAPMO_6397	WRAS_2107	IAPMO_8834
IAPMO_4976 (

LISSÉ Mitigeur monocommande de lavabo mural sans garniture d'écoulement - Dark Platinum brossé

LISSÉ

36 861 845 Version du produit de 01/04/2024



Liste des pièces de rechange

N°	Article Numéro	Désignation	Fréquence de montage	Délai de livraison
9	90 27 84 020 00-99	rosace	1,00	20
7	09 20 84 021-99	poignée	1,00	20
11	90 15 05 064 01 90	cartouche	1,00	2
6	90 31 11 063 00 90	tige	1,00	2
2	90 24 03 108 00 90	set deraccord à vis	1,00	2
10	90 14 10 049 00 90	joint	1,00	2
3	90 31 11 004 00 90	tige	1,00	2
1	09 24 03 072 10 90	raccord à vis	1,00	2
5	90 31 20 087 00-99	bonde de fond	1,00	20
4	90 11 84 023 00-99	bec déverseur	1,00	20
8	09 11 02 288-99	hotte	1,00	20
12	90 30 09 064 00 90	clé à écrou	1,00	2