

## MEM Mitigeur monocommande de lavabo mural sur plaque de recouvrement sans garniture d'écoulement - Dark Chrome

MEM

36 864 782



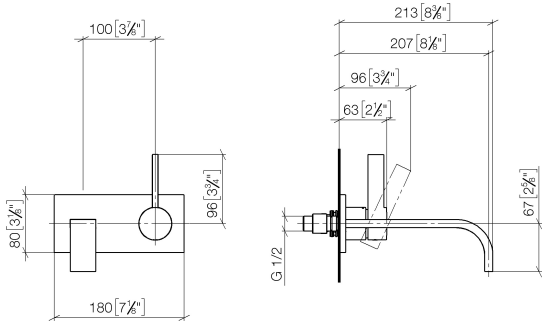
- saillie 207 mm
- bec déverseur fixe
- jet rectangulaire enrichi en air
- diamètre de percement du bec 37 mm
- diamètre de percement mitigeur monocommande 57 mm
- plaque de recouvrement 80 x 180 mm
- débit maxi. 4,5 l/min
- sans plomb
- Ce produit contribue au respect des exigences des systèmes d'évaluation des bâtiments écologiques, par exemple LEED®, BREEAM®, DGNB

|   |                             |                    |
|---|-----------------------------|--------------------|
|  | Dark Chrome                 | 36 864 782-19 0010 |
|  | Chrome                      | 36 864 782-00 0010 |
|  | Platine brossé              | 36 864 782-06 0010 |
|  | Platine                     | 36 864 782-08 0010 |
|  | Laiton brossé (Or 23cts)    | 36 864 782-28 0010 |
|  | Champagne brossé (Or 22cts) | 36 864 782-46 0010 |
|  | Champagne (Or 22cts)        | 36 864 782-47 0010 |
|  | Dark Platinum brossé        | 36 864 782-99 0010 |

MEM Mitigeur monocommande de lavabo mural sur plaque de recouvrement  
sans garniture d'écoulement - Dark Chrome

MEM

36 864 782  
mm [inches]



Codes & Standards

|        |                |                                    |      |
|--------|----------------|------------------------------------|------|
| ADA    | ASME A112.18.1 | California Energy Commission (CEC) | cUPC |
| NSF372 | NSF61          |                                    |      |

Certificats et durabilité

|              |            |              |
|--------------|------------|--------------|
| IAPMO_N-4976 | IAPMO_6397 | IAPMO_4976 ( |
|--------------|------------|--------------|

# MEM Mitigeur monocommande de lavabo mural sur plaque de recouvrement sans garniture d'écoulement - Dark Chrome

MEM

36 864 782

Les pièces pour les  
autres finitions  
peuvent être  
trouvées ici : Chrome

