

META Mitigeur monocommande de lavabo mural sans garniture d'écoulement - Champagne brossé (Or 22cts)

META

36 867 660 Version du produit de 01/07/2023



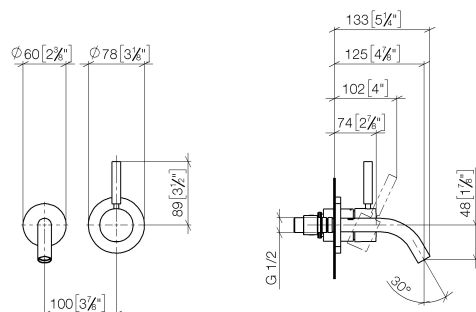
- saillie 125 mm
- bec déverseur fixe
- jet circulaire enrichi en air
- diamètre de percement du bec 35 mm
- diamètre de percement mitigeur monocommande 57 mm
- rosace pour mitigeur monocommande Ø 78 mm
- rosace pour sortie Ø 60 mm
- débit maxi. 4,5 l/min
- sans plomb
- Ce produit contribue au respect des exigences des systèmes d'évaluation des bâtiments écologiques, par exemple LEED®, BREEAM®, DGNB

	Champagne brossé (Or 22cts)	36 867 660-46 0010
	Chrome	36 867 660-00 0010
	Platine brossé	36 867 660-06 0010
	Or clair	36 867 660-26 0010
	Or clair brossé	36 867 660-27 0010
	Noir mat	36 867 660-33 0010
	Bronze brossé	36 867 660-42 0010
	Champagne (Or 22cts)	36 867 660-47 0010
	Chrome brossé	36 867 660-93 0010
	Dark Platinum brossé	36 867 660-99 0010

META Mitigeur monocommande de lavabo mural sans garniture d'écoulement - Champagne brossé (Or 22cts)

META

36 867 660 Version du produit de 01/07/2023
mm [inches]



Codes & Standards

ADA	ASME A112.18.1	California Energy Commission (CEC)	cUPC
NSF372	NSF61		

Certificats et durabilité

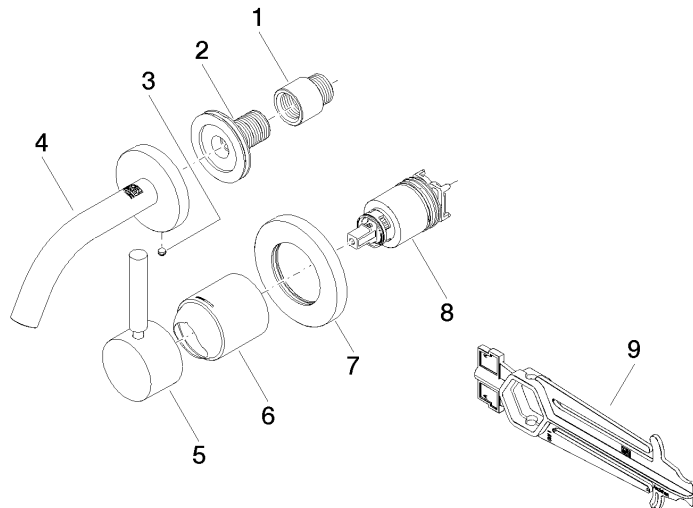
IAPMO_N-4976 IAPMO_6397 IAPMO_4976 (

META Mitigeur monocommande de lavabo mural sans garniture d'écoulement - Champagne brossé (Or 22cts)

META

36 867 660 Version du produit de 01/07/2023

Les pièces pour les
autres finitions
peuvent être
trouvées ici : Chrome



Liste des pièces de rechange

N°	Article Numéro	Désignation	Fréquence de montage	Délai de livraison
2	90 24 03 280 00 90	raccord à vis	1,00	2
5	90 20 66 007 00-46	poignée	1,00	30
8	90 15 05 064 01 90	cartouche	1,00	2
7	90 27 62 011 00-46	rosace	1,00	30
1	09 24 03 072 10 90	raccord à vis	1,00	2
9	90 30 09 064 00 90	clé à écrou	1,00	2
4	90 28 22 363 00-46	bec déverseur	1,00	30
3	09 31 11 148 90	tige	1,00	2
6	09 11 02 288-46	hotte	1,00	60