



- rinçage hygiénique automatique
- convient pour la désinfection thermique
- temps de post-écoulement réglable
- système de capteurs à haute fréquence avec étalonnage automatique
- électrovanne
- réglage de la température par thermostat
- bloc d'alimentation 100-240 VAC / 12 VDC, 50-60 Hz, 18 W avec kit d'adaptateurs spécifiques au pays

**Toute combinaison avec des lavabos en matériaux conducteurs (par ex. acier, pierre naturelle) est exclue.**

**L'utilisation avec des cuves à poser est exclue.**

**Toute combinaison avec des lavabos dont la bonde se ferme est exclue.**

**ATTENTION : des termes et conditions distincts sont applicables pour les produits électroniques.**

Toute combinaison avec des lavabos en matériaux conducteurs (par ex. acier, pierre naturelle) est exclue.

L'utilisation avec des cuves à poser est exclue.

Toute combinaison avec des lavabos dont la bonde se ferme est exclue.

ATTENTION : des termes et conditions distincts sont applicables pour les produits électroniques.

#### Accessoires requis



**eSET Touchfree Robinetterie lavabo avec réglage de la température à combiner avec des robinetteries pour montage isolé -**

35 740 970-90  
0010

#### Accessoires recommandés

**Rallonge Pour Touchfree 500 mm - 12 765 970 90**



#### Accessoires requis



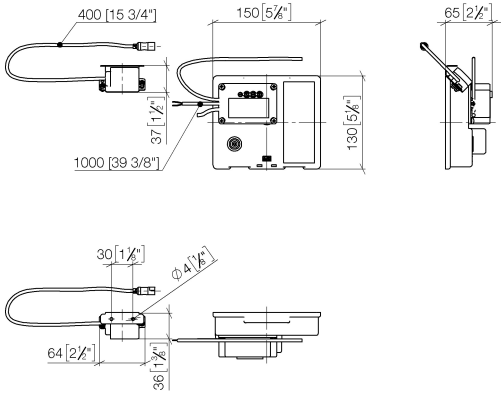
**eSET Touchfree Robinetterie lavabo avec réglage de la température à combiner avec des robinetteries murales -**

35 741 970-90  
0010

- profondeur de montage max. 125 mm
- profondeur de montage mini. 90 mm

42 765 970 90 Version du produit de 12/03/2018 à 29/04/2019

mm [inches]

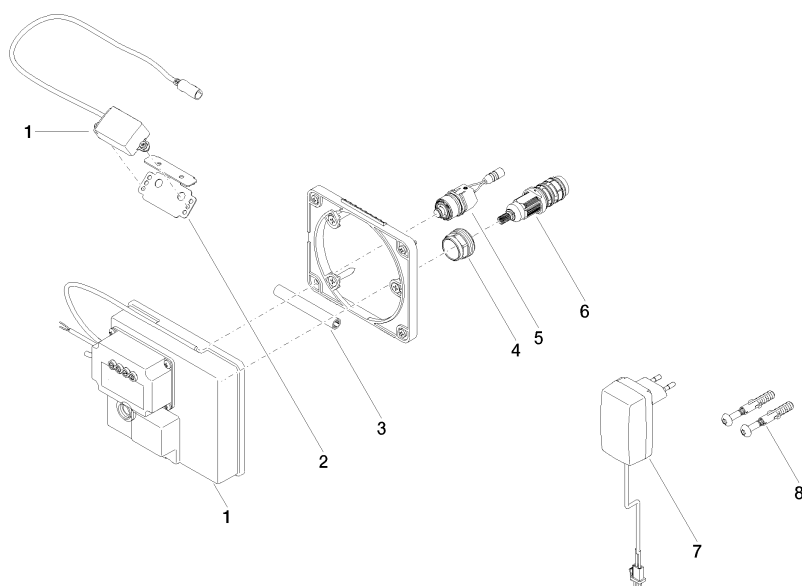


Codes & Standards

CSA C22.2 No. 14	CSA C22.2 No. 68	DIN 4109	ISO 3822
Scottish Water Byelaws	UK Water Supply Regulations	UL 1951	Ü-Zeichen

Certificats et durabilité

LGA_29	IAPMO_	CE000001_eSet_Tou chfree_20171206_D E_sig	CE000002_eSet_Tou chfree_20171206_E N_sig	LGA_29
WRAS_250302				



## Liste des pièces de rechange

N°	Article Numéro	Désignation	Fréquence de montage	Délai de livraison
5	04 30 50 079 00 90	robinet	1,00	2
6	90 15 02 013 00 90	cartouche	1,00	2
8	04 30 31 024 01 90	set de fixation	1,00	2
2	90 17 20 199 00 90	patte de fixation	1,00	2
1	90 10 01 177 00 90	accessoires électriques	1,00	2
4	09 23 10 129 90	écrou	1,00	2
7	04 10 01 246 00 90	accessoires électriques	1,00	2
3	90 23 01 124 00 90	douille	1,00	2