

Robinetterie de lavabo avec fonction d'ouverture et de fermeture électronique sans garniture d'écoulement - Dark Platinum brossé

SERIES SPECIFIC

44 521 660 Version du produit de 01/10/2023



- Technologie de capteur infrarouge
- saillie 165 mm
- hauteur de robinetterie 310 mm
- hauteur jusqu'au mousseur 199 mm
- diamètre de percement 35 mm
- bec déverseur fixe
- débit maxi. 1,9 l/min
- jet laminaire
- convient pour la désinfection thermique
- Arrêt automatique après un laps de temps prédéfini
- Contrôle indirect de la température (sous le plan)
- Boîtier de commande inclus
- Plage de détection réglable du capteur
- Fonctionne avec des piles ou sur secteur (piles non incluses)
- 4x piles AA (1,5V) requises
- sans plomb
- 1x flexible de pression M 8 x 1 vissé, étanchéité contrôlée
- Ce produit contribue au respect des exigences des systèmes d'évaluation des bâtiments écologiques, par exemple LEED®, BREEAM®, DGNB

Piles non incluses

Attention : un régulateur de température est recommandé pour l'installation dans les lieux publics. Veuillez observer vos prescriptions de construction locales.

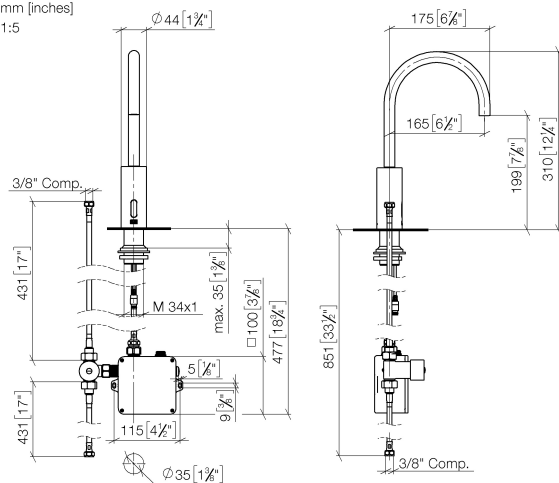
	Dark Platinum brossé	44 521 660-99 0010
	Chrome	44 521 660-00 0010
	Platine brossé	44 521 660-06 0010
	Platine	44 521 660-08 0010
	Dark Chrome	44 521 660-19 0010
	Light Gold	44 521 660-26 0010
	Light Gold brossé	44 521 660-27 0010
	Laiton brossé (Or 23cts)	44 521 660-28 0010
	Dark Brass brossé	44 521 660-39 0010
	Bronze brossé	44 521 660-42 0010
	Champagne brossé (Or 22cts)	44 521 660-46 0010
	Champagne (Or 22cts)	44 521 660-47 0010
	Chrome brossé	44 521 660-93 0010

Robinetterie de lavabo avec fonction d'ouverture et de fermeture électronique sans garniture d'écoulement - Dark Platinum brossé

SERIES SPECIFIC

44 521 660 Version du produit de 01/10/2023

mm [inches]
1:5



Codes & Standards

ASME A112.18.1	California Energy Commission (CEC)	cUPC	NSF372
----------------	--	------	--------

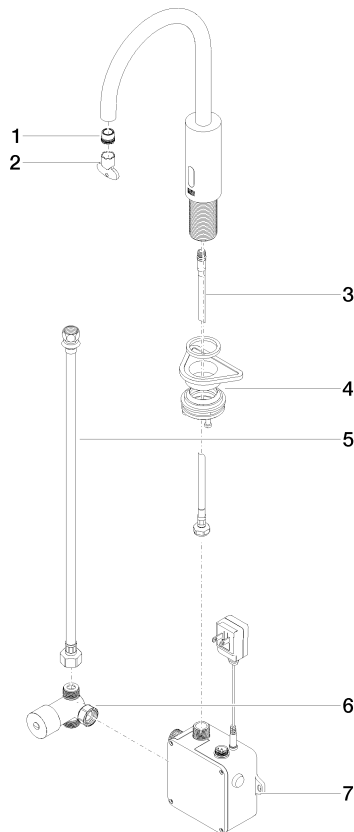
Certificats et durabilité

IAPMO_6397 IAPMO_4976 (

Robinetterie de lavabo avec fonction d'ouverture et de fermeture électronique SERIES SPECIFIC sans garniture d'écoulement - Dark Platinum brossé

44 521 660 Version du produit de 01/10/2023

Les pièces pour les
autres finitions
peuvent être
trouvées ici : Chrome



Liste des pièces de rechange

N°	Article Numéro	Désignation	Fréquence de montage	Délai de livraison
6	90 30 50 081 00 90	robinet	1,00	2
3	04 30 04 108 00 90	flexible	1,00	60
4	04 23 10 044 08 90	set de fixation	1,00	2
5	12 506 970 90	Flexibles de pression -	1,00	2
7	90 10 01 247 02 90	boîte à clapets	1,00	60
1	09 29 03 094 90	mousseur	1,00	2
2	90 30 09 028 00 90	clé à écrou	1,00	2