

## Distributeur avec rosace - Chrome

ARTICLES  
GÉNÉRIQUES

82 439 970 Version du produit de 01/04/2025



- saillie 124 mm
- volume de bouteille de 500 ml
- à remplir par le haut
- tête du distributeur orientable
- hauteur 124 mm
- diamètre de percement 25 mm
- rosace individuelle 55 x 55 mm

S'adapte aux gammes suivantes: LOT

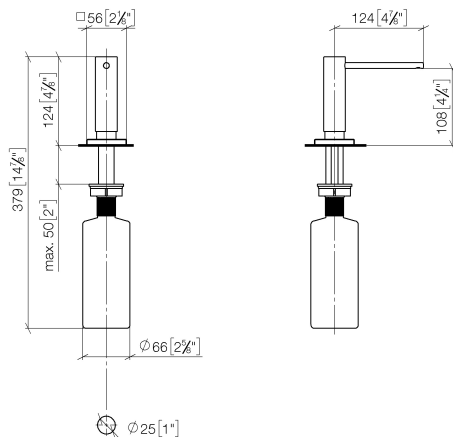
|   |                             |               |
|---|-----------------------------|---------------|
|    | Chrome                      | 82 439 970-00 |
|    | Platine brossé              | 82 439 970-06 |
|    | Platine                     | 82 439 970-08 |
|    | Laiton (Or 23cts)           | 82 439 970-09 |
|    | Dark Chrome                 | 82 439 970-19 |
|    | Laiton brossé (Or 23cts)    | 82 439 970-28 |
|    | Bronze brossé               | 82 439 970-42 |
|    | Champagne brossé (Or 22cts) | 82 439 970-46 |
|    | Champagne (Or 22cts)        | 82 439 970-47 |
|   | Chrome brossé               | 82 439 970-93 |
|  | Dark Platinum brossé        | 82 439 970-99 |

## Distributeur avec rosace - Chrome

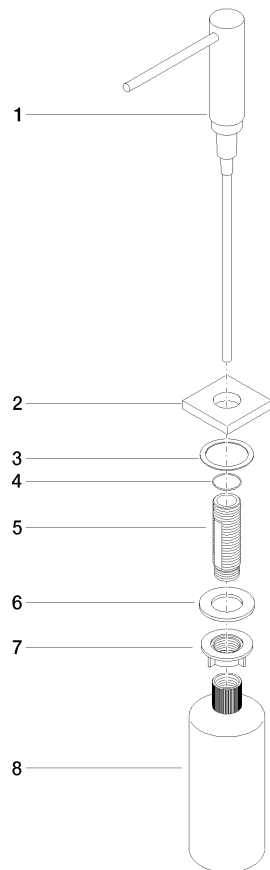
ARTICLES  
GÉNÉRIQUES

82 439 970 Version du produit de 01/04/2025

mm [inches]



Les pièces pour les  
autres finitions  
peuvent être  
trouvées ici : Platine  
brossé



## Liste des pièces de rechange

| N° | Article Numéro     | Désignation       | Fréquence de montage | Délai de livraison |
|----|--------------------|-------------------|----------------------|--------------------|
| 4  | 09 14 10 151 90    | joint             | 1,00                 | 2                  |
| 3  | 08 10 10 624 90    | rondelle          | 1,00                 | 2                  |
| 5  | 08 10 10 527 90    | patte de fixation | 1,00                 | 2                  |
| 2  | 08 27 97 505-00    | rosace            | 1,00                 | 10                 |
| 1  | 90 10 10 538 00-00 | distributeur      | 1,00                 | 30                 |
| 6  | 09 14 05 014 90    | joint             | 1,00                 | 2                  |
| 7  | 08 10 10 517 90    | écrou             | 1,00                 | 2                  |
| 8  | 90 10 10 603 00 90 | réceptient        | 1,00                 | 2                  |