





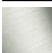


## Ablaufgarnitur mit Druckverschluss 1 1/4" - Chrom

SERIENNEUTRAL

10 125 970 Produktversion ab 01.10.2023



	Chrom	10 125 970-00
	Platin gebürstet	10 125 970-06
	Platin	10 125 970-08
	Messing (23kt Gold)	10 125 970-09
	Dark Chrome	10 125 970-19
	Light Gold	10 125 970-26
	Light Gold gebürstet	10 125 970-27
	Messing gebürstet (23kt Gold)	10 125 970-28
	Schwarz matt	10 125 970-33
	Platin / Platin gebürstet	10 125 970-36
	Messing / Messing gebürstet (23kt Gold)	10 125 970-38
	Dark Brass gebürstet	10 125 970-39
	Bronze gebürstet	10 125 970-42
	Champagne gebürstet (22kt Gold)	10 125 970-46
	Champagne (22kt Gold)	10 125 970-47
	Chrom gebürstet	10 125 970-93
	Dark Platinum gebürstet	10 125 970-99



## Ablaufgarnitur mit Druckverschluss 1 1/4" - Chrom

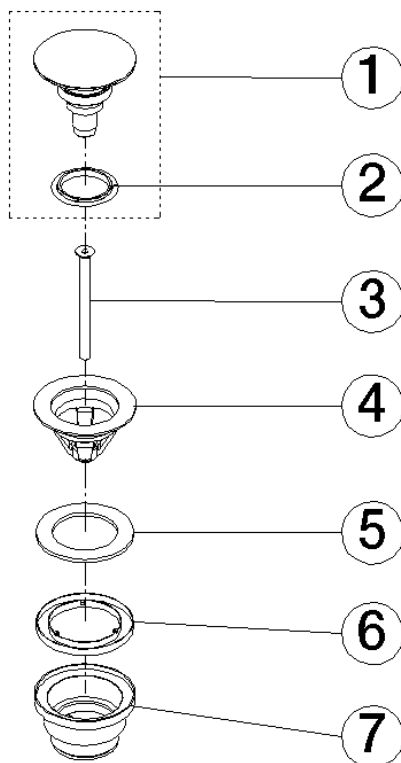
SERIENNEUTRAL

10 125 970 Produktversion ab 01.10.2023

Nur für Becken mit Überlauf geeignet.



Ersatzteile für die  
anderen  
Oberflächenvarianten  
finden Sie hier: Platin  
gebürstet



## Ersatzteilstückliste

Nr.	Artikelnummer	Benennung	Verbaumenge	Lieferzeit
1	04 31 20 096 00-00	Stopfen	1,00	10
7	09 11 10 156-00	Anschluss	1,00	-
Ersatzteil nicht mehr bestellbar, bitte bestellen Sie den Nachfolgeartikel				
6	09 14 03 153 90	Dichtung	1,00	2
5	09 14 05 061 90	Dichtung	1,00	2
3	09 30 30 179 90	Schraube	1,00	2
4	09 11 01 038-00	Kelch	1,00	10
2	90 14 03 152 00 90	Dichtung	1,00	2