

Ablaufgarnitur mit Zugknopf für Standmontage 1 1/4" - Messing (23kt Gold)

10 200 970 Produktversion ab 10/1/2023





Ablaufgarnitur mit Zugknopf für Standmontage 1 1/4" - Messing (23kt Gold)

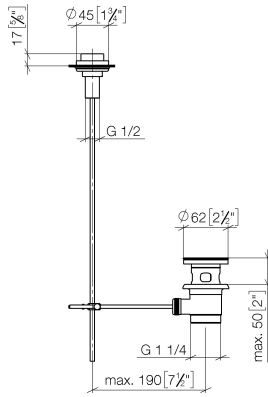
10 200 970 Produktversion ab 10/1/2023

Nur für Becken mit Überlauf geeignet.

Ablaufgarnitur mit Zugknopf für Standmontage 1 1/4" - Messing (23kt Gold)

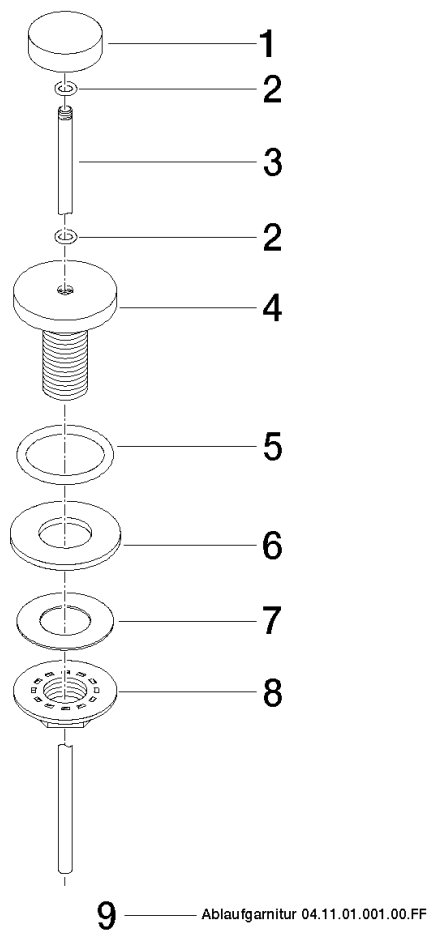
10 200 970 Produktversion ab 10/1/2023

mm [inches]



Ablaufgarnitur mit Zugknopf für Standmontage 1 1/4" - Messing (23kt Gold)

10 200 970 Produktversion ab 10/1/2023



Ersatzteilstückliste

Nr.	Artikelnummer	Benennung	Verbaumenge	Lieferzeit
1	09 21 33 001-09	Griff	1	40
2	09 14 10 007 90	Dichtung	2	2
3	09 31 09 004-09	Zugstange	1	40
4	09 18 40 022-09	Hülse	1	40
5	09 14 10 095 90	Dichtung	1	2
6	09 14 05 012 90	Dichtung	1	2
7	09 14 40 001 90	Dichtung	1	60
8	09 23 10 010 90	Mutter	1	2
9	90 11 01 001 00-09	Ablaufgarnitur	1	40