

## Ablaufgarnitur mit Zugknopf für Standmontage 1 1/4" - Messing gebürstet (23kt Gold)

IMO

10 200 970



Passt zu: IMO, LULU, MADISON, MEM, TARA, CL.1, LISSÉ, VAIA, META, CYO

	Messing gebürstet (23kt Gold)	10 200 970-28
	Chrom	10 200 970-00
	Platin gebürstet	10 200 970-06
	Platin	10 200 970-08
	Messing (23kt Gold)	10 200 970-09
	Dark Chrome	10 200 970-19
	Light Gold	10 200 970-26
	Light Gold gebürstet	10 200 970-27
	Schwarz matt	10 200 970-33
	Bronze gebürstet	10 200 970-42
	Champagne gebürstet (22kt Gold)	10 200 970-46
	Champagne (22kt Gold)	10 200 970-47
	Chrom gebürstet	10 200 970-93
	Dark Platinum gebürstet	10 200 970-99



## Ablaufgarnitur mit Zugknopf für Standmontage 1 1/4" - Messing gebürstet (23kt Gold)

---

IMO

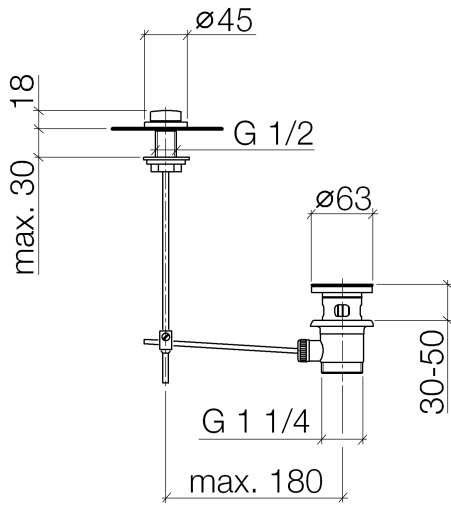
10 200 970

Nur für Becken mit Überlauf geeignet.

**Ablaufgarnitur mit Zugknopf für Standmontage 1 1/4" - Messing gebürstet (23kt Gold)**

IMO

10 200 970



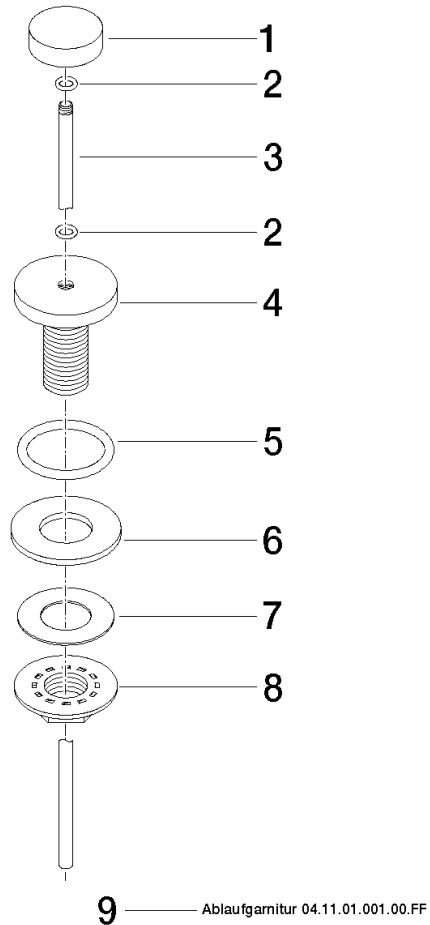
**Ablaufgarnitur mit Zugknopf für Standmontage 1 1/4" - Messing gebürstet (23kt Gold)**

IMO

10 200 970

**Produktversion ab 10/1/2023**

Ersatzteile für die  
anderen  
Oberflächenvarianten  
finden Sie hier:  
Chrom





Ablaufgarnitur mit Zugknopf für Standmontage 1 1/4" - Messing gebürstet (23kt Gold)

IMO

10 200 970

## Ersatzteilstückliste

Produktversion ab 10/1/2023

Nr.	Artikelnummer	Benennung	Verbaumenge	Lieferzeit
	09 21 33 001-28	Griff	10	20