



Ablaufgarnitur mit Zugknopf für Standmontage 1 1/4" - Champagne gebürstet (22kt Gold)

10 200 970 Produktversion ab 10/1/2023





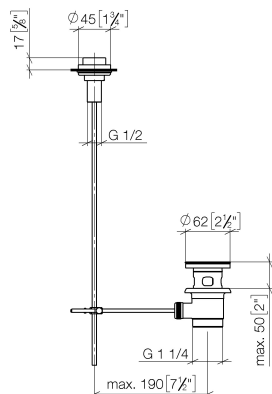
Ablaufgarnitur mit Zugknopf für Standmontage 1 1/4" - Champagne gebürstet (22kt Gold)

10 200 970 Produktversion ab 10/1/2023

Nur für Becken mit Überlauf geeignet.

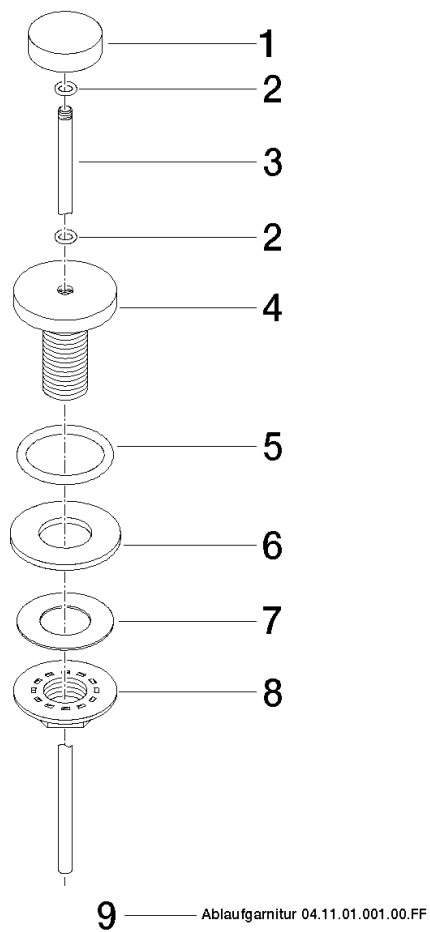
Ablaufgarnitur mit Zugknopf für Standmontage 1 1/4" - Champagne gebürstet (22kt Gold)

10 200 970 Produktversion ab 10/1/2023
mm [inches]



Ablaufgarnitur mit Zugknopf für Standmontage 1 1/4" - Champagne gebürstet (22kt Gold)

10 200 970 Produktversion ab 10/1/2023



Ersatzteilstückliste

Nr.	Artikelnummer	Benennung	Verbaumenge	Lieferzeit
1	09 21 33 001-46	Griff	1	30
2	09 14 10 007 90	Dichtung	2	2
3	09 31 09 004-46	Zugstange	1	30
4	09 18 40 022-46	Huelse	1	30
5	09 14 10 095 90	Dichtung	1	2
6	09 14 05 012 90	Dichtung	1	2
7	09 14 40 001 90	Dichtung	1	60
8	09 23 10 010 90	Mutter	1	2
9	90 11 01 001 00-46	Ablaufgarnitur	1	30