

Ablaufgarnitur 1 1/4" - Light Gold gebürstet

IMO

10 300 970

- Länge Kniehebel 185 mm

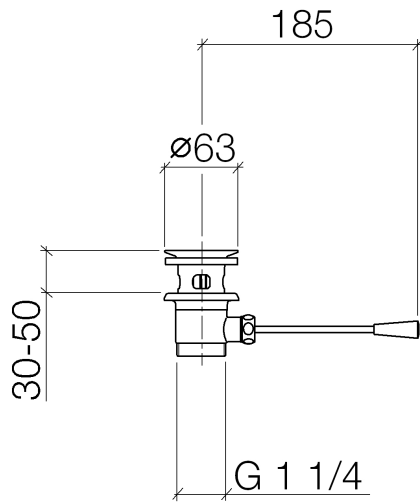
Nur für Becken mit Überlauf geeignet.



Passt zu: IMO, LULU, MADISON, MEM, TARA, CL.1, LISSÉ, VAIA, META, CYO

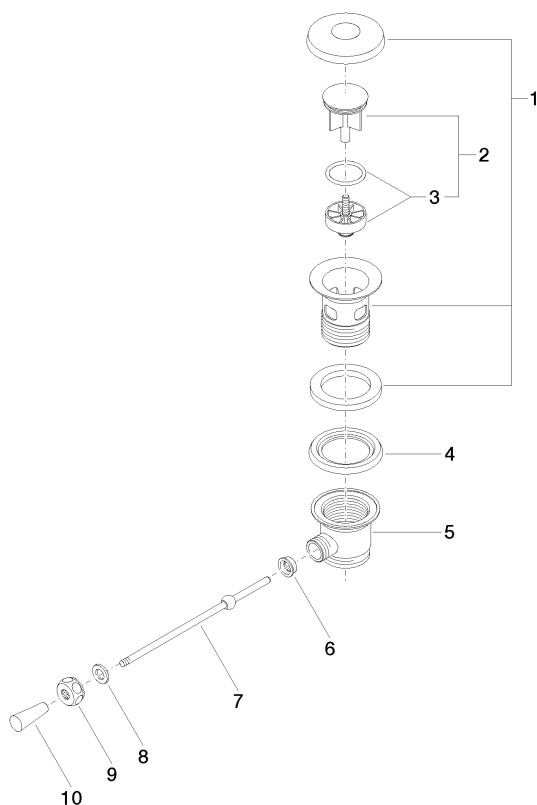
| | | |
|--|---------------------------------|---------------|
|  | Light Gold gebürstet | 10 300 970-27 |
|  | Chrom | 10 300 970-00 |
|  | Platin gebürstet | 10 300 970-06 |
|  | Platin | 10 300 970-08 |
|  | Messing (23kt Gold) | 10 300 970-09 |
|  | Dark Chrome | 10 300 970-19 |
|  | Light Gold | 10 300 970-26 |
|  | Messing gebürstet (23kt Gold) | 10 300 970-28 |
|  | Schwarz matt | 10 300 970-33 |
|  | Bronze gebürstet | 10 300 970-42 |
|  | Champagne gebürstet (22kt Gold) | 10 300 970-46 |
|  | Champagne (22kt Gold) | 10 300 970-47 |
|  | Chrom gebürstet | 10 300 970-93 |
|  | Dark Platinum gebürstet | 10 300 970-99 |

10 300 970



Produktversion ab 10/1/2023

Ersatzteile für die
anderen
Oberflächenvarianten
finden Sie hier:
Chrom





Ablaufgarnitur 1 1/4" - Light Gold gebürstet

IMO

10 300 970

Ersatzteilstückliste

Produktversion ab 10/1/2023

| Nr. | Artikelnummer | Benennung | Verbaumenge | Lieferzeit |
|-----|--------------------|-----------|-------------|------------|
| | 90 11 01 026 00-27 | Kelch | 10 | 30 |