

Exzenterbetätigung mit Drehknopf - Platin gebürstet

SERIENNEUTRAL

10 710 970    Produktversion ab 01.10.2024



- Betätigung für ein Becken
  - inklusive Adapter für den Bowdenzug
- Nicht kompatibel mit Küchenspülen aus gebürstetem Edelstahl 38 XXX 004-86.
- Passt zu ELIO, ENO, MEM, META SQUARE, SYNC, TARA und TARA ULTRA

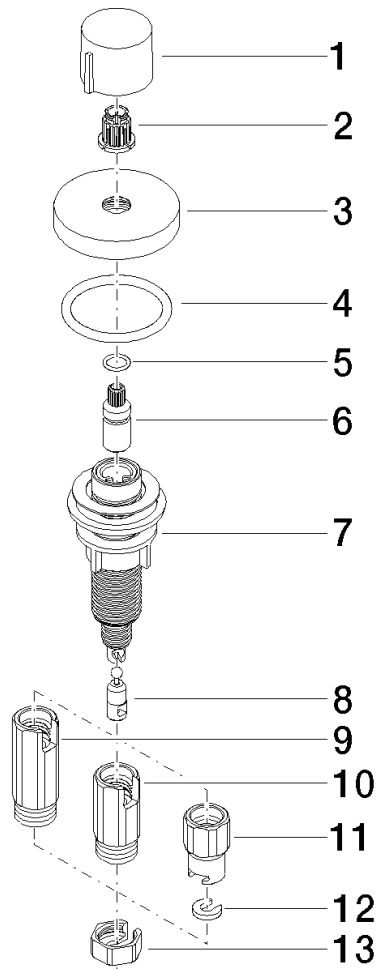
	Platin gebürstet	10 710 970-06
	Chrom	10 710 970-00
	Platin	10 710 970-08
	Messing (23kt Gold)	10 710 970-09
	Dark Chrome	10 710 970-19
	Messing gebürstet (23kt Gold)	10 710 970-28
	Schwarz matt	10 710 970-33
	Bronze gebürstet	10 710 970-42
	Champagne gebürstet (22kt Gold)	10 710 970-46
	Champagne (22kt Gold)	10 710 970-47
	Chrom gebürstet (Edelstahl-Look)	10 710 970-93
	Dark Platinum gebürstet	10 710 970-99

mm [inches]



10 710 970 Produktversion ab 01.10.2024

Ersatzteile für die  
anderen  
Oberflächenvarianten  
finden Sie hier:  
Chrom



## Ersatzteilstückliste

Nr.	Artikelnummer	Benennung	Verbaumenge	Lieferzeit
11	09 11 10 079-07	Anschluss	1,00	30
1	09 20 97 030-06	Griff	1,00	10
13	09 23 30 024-07	Mutter	1,00	30
3	09 27 87 006-06	Rosette	1,00	10
5	09 14 10 042 90	Dichtung	1,00	2
6	09 29 06 087-06	Spindel	1,00	-
Ersatzteil nicht mehr bestellbar, bitte bestellen Sie den Nachfolgeartikel				
12	09 30 11 087 90	Scheibe	1,00	2
9	09 11 10 073-07	Anschluss	1,00	30
7	04 30 01 029 00 90	Adapter	1,00	2
2	90 12 12 002 00 90	Rastbuchse	1,00	2
10	09 11 10 074-07	Anschluss	1,00	30
8	09 24 03 175 90	Adapter	1,00	2
4	90 14 10 043 00 90	Dichtung	1,00	2