

# Exzenterbetätigung mit Drehknopf - Champagne (22kt Gold)

10 712 970    Produktversion ab 10/1/2024



- Betätigung für ein Becken
- inklusive Adapter für den Bowdenzug

Nicht kompatibel mit Küchenspülen aus gebürstetem Edelstahl 38 XXX 004-86.

Passt zu ELIO, ENO, MEM, META SQUARE, SYNC und TARA ULTRA

	Champagne (22kt Gold)	10 712 970-47
	Chrom	10 712 970-00
	Platin gebürstet	10 712 970-06
	Platin	10 712 970-08
	Messing (23kt Gold)	10 712 970-09
	Dark Chrome	10 712 970-19
	Messing gebürstet (23kt Gold)	10 712 970-28
	Schwarz matt	10 712 970-33
	Bronze gebürstet	10 712 970-42
	Champagne gebürstet (22kt Gold)	10 712 970-46
	Chrom gebürstet (Edelstahl-Look)	10 712 970-93
	Dark Platinum gebürstet	10 712 970-99

## Exzenterbetätigung mit Drehknopf - Champagne (22kt Gold)

10 712 970 Produktversion ab 10/1/2024

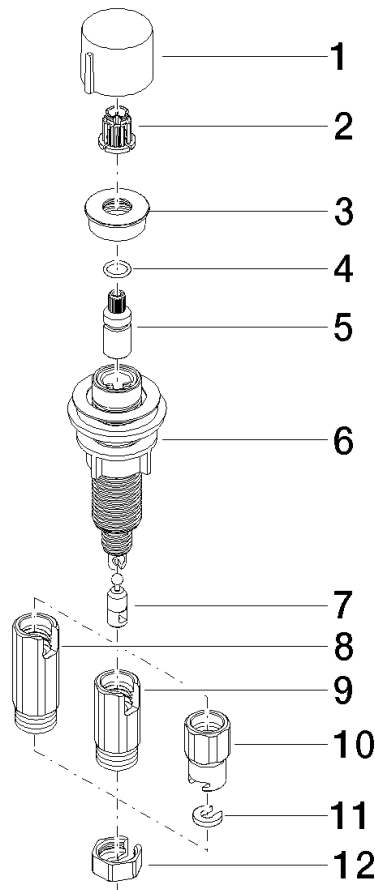
mm [inches]



# Exzenterbetätigung mit Drehknopf - Champagne (22kt Gold)

10 712 970    Produktversion ab 10/1/2024

Ersatzteile für die  
anderen  
Oberflächenvarianten  
finden Sie hier:  
Chrom



## Ersatzteilstückliste

Nr.	Artikelnummer	Benennung	Verbaumenge	Lieferzeit
1	09 20 97 030-47	Griff	1	60
2	90 12 12 002 00 90	Rastbuchse	1	2
3	09 27 87 011-47	Rosette	1	30
4	09 14 10 042 90	Dichtung	1	2
5	09 29 06 087-47	Spindel	1	-
Ersatzteil nicht mehr bestellbar, bitte bestellen Sie den Nachfolgeartikel				
6	04 30 01 029 00 90	Adapter	1	2
7	09 24 03 175 90	Adapter	1	2
8	09 11 10 073-07	Anschluss	1	30
9	09 11 10 074-07	Anschluss	1	30
10	09 11 10 079-07	Anschluss	1	30
11	09 30 11 087 90	Scheibe	1	2
12	09 23 30 024-07	Mutter	1	30