

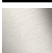







# AIR SWITCH Bedienknopf - Platin

SERIENNEUTRAL

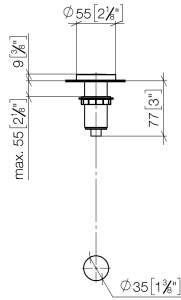
10 713 970    Produktversion ab 01.10.2024



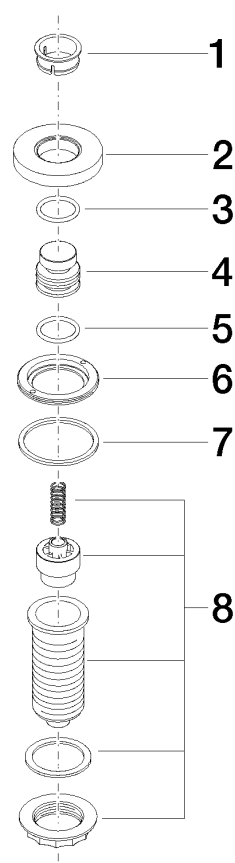
- zur Betätigung eines Müllzerkleinerers
- Kompatibel mit Müllzerkleinerern mit eingebautem Druckluftschalter des Herstellers Insinkerator®, z.B. Evolution.
- Artikel nicht in allen Märkten verfügbar. Bitte kontaktieren Sie den Dornbracht Außendienst.
- Mehr Informationen unter [www.insinkerator.com](http://www.insinkerator.com)
- Passt zu ELIO, ENO, MEM, META SQUARE, SYNC, TARA und TARA ULTRA

	Platin	10 713 970-08
	Chrom	10 713 970-00
	Platin gebürstet	10 713 970-06
	Messing (23kt Gold)	10 713 970-09
	Dark Chrome	10 713 970-19
	Messing gebürstet (23kt Gold)	10 713 970-28
	Schwarz matt	10 713 970-33
	Bronze gebürstet	10 713 970-42
	Champagne gebürstet (22kt Gold)	10 713 970-46
	Champagne (22kt Gold)	10 713 970-47
	Chrom gebürstet (Edelstahl-Look)	10 713 970-93
	Dark Platinum gebürstet	10 713 970-99

mm [inches]



Ersatzteile für die  
anderen  
Oberflächenvarianten  
finden Sie hier:  
Chrom



Ersatzteilstückliste

Nr.	Artikelnummer	Benennung	Verbaumenge	Lieferzeit
3	09 14 10 507 90	Dichtung	1,00	2
2	09 27 87 012-08	Rosette	1,00	60
6	09 24 01 030 90	Ring	1,00	2
8	04 30 01 186 00 90	Huelse	1,00	2
1	09 28 10 141 90	Huelse	1,00	2
7	09 14 05 037 90	Dichtung	1,00	2
4	09 21 33 045-08	Einsatz	1,00	60
5	09 14 10 015 90	Dichtung	1,00	2