

AIR SWITCH Bedienknopf - Chrom gebürstet (Edelstahl-Look)

10 713 970 Produktversion ab 10/1/2024



• zur Betätigung eines Müllzerkleinerers

Kompatibel mit Müllzerkleinerern mit eingebautem Druckluftschalter des Herstellers Insinkerator®, z.B. Evolution.

Artikel nicht in allen Märkten verfügbar. Bitte kontaktieren Sie den Dornbracht Außendienst.

Mehr Informationen unter www.insinkerator.com

Passt zu ELIO, ENO, MEM, META SQUARE, SYNC, TARA und TARA ULTRA

	Chrom gebürstet (Edelstahl-Look)	10 713 970-93
	Chrom	10 713 970-00
	Platin gebürstet	10 713 970-06
	Platin	10 713 970-08
	Messing (23kt Gold)	10 713 970-09
	Dark Chrome	10 713 970-19
	Messing gebürstet (23kt Gold)	10 713 970-28
	Schwarz matt	10 713 970-33
	Bronze gebürstet	10 713 970-42
	Champagne gebürstet (22kt Gold)	10 713 970-46
	Champagne (22kt Gold)	10 713 970-47
	Dark Platinum gebürstet	10 713 970-99

AIR SWITCH Bedienknopf - Chrom gebürstet (Edelstahl-Look)

10 713 970 Produktversion ab 10/1/2024

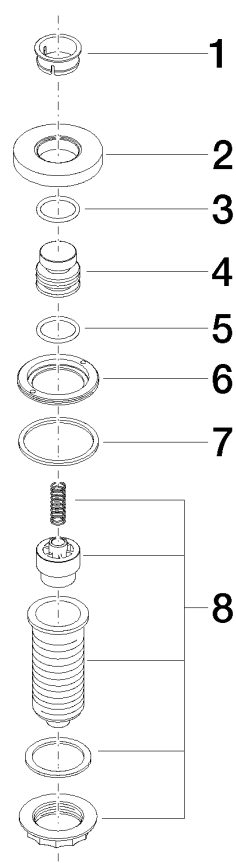
mm [inches]



AIR SWITCH Bedienknopf - Chrom gebürstet (Edelstahl-Look)

10 713 970 Produktversion ab 10/1/2024

Ersatzteile für die
anderen
Oberflächenvarianten
finden Sie hier:
Chrom



Ersatzteilstückliste

Nr.	Artikelnummer	Benennung	Verbaumenge	Lieferzeit
1	09 28 10 141 90	Huelse	1	2
2	09 27 87 012-93	Rosette	1	60
3	09 14 10 507 90	Dichtung	1	2
4	09 21 33 045-93	Einsatz	1	60
5	09 14 10 015 90	Dichtung	1	2
6	09 24 01 030 90	Ring	1	2
7	09 14 05 037 90	Dichtung	1	2
8	04 30 01 186 00 90	Huelse	1	2