

WATER SHEET Schwallauslauf für Wandmontage - Chrom

SERIENNEUTRAL




13 415 979 Produktversion ab 01.10.2023



- CASCADE, Durchfluss max. 26,5 l/min (bei 3 Bar)
- Funktion ab: l/min

Technische Daten:

- Abdeckplatte 240 x 60 mm
- Ausladung 150 mm
- Anschluss 1/2"
- Steckanschluss-Montage

	Chrom	13 415 979-00
	Platin gebürstet	13 415 979-06
	Platin	13 415 979-08
	Dark Chrome	13 415 979-19
	Light Gold	13 415 979-26
	Light Gold gebürstet	13 415 979-27
	Messing gebürstet (23kt Gold)	13 415 979-28
	Schwarz matt	13 415 979-33
	Dark Brass gebürstet	13 415 979-39
	Bronze gebürstet	13 415 979-42
	Champagne gebürstet (22kt Gold)	13 415 979-46
	Champagne (22kt Gold)	13 415 979-47
	Chrom gebürstet	13 415 979-93
	Dark Platinum gebürstet	13 415 979-99

Empfohlenes Zubehör



UP-Wandwinkel -

- Max. Einbautiefe 163 mm
- Min. Einbautiefe 90 mm

35 085 970 90

Empfohlenes Zubehör



UP-Wandwinkel -

- Max. Einbautiefe 163 mm
- Min. Einbautiefe 90 mm

35 085 970 90



Durchflussdiagramm



Wurfweitendiagramm



Codes & Standards

ASME A112.18.1	cUPC	DIN 4109	ISO 3822
Scottish Water Byelaws	UK Water Supply Regulations	Ü-Zeichen	



WATER SHEET Schwallauslauf für Wandmontage - Chrom

SERIENNEUTRAL

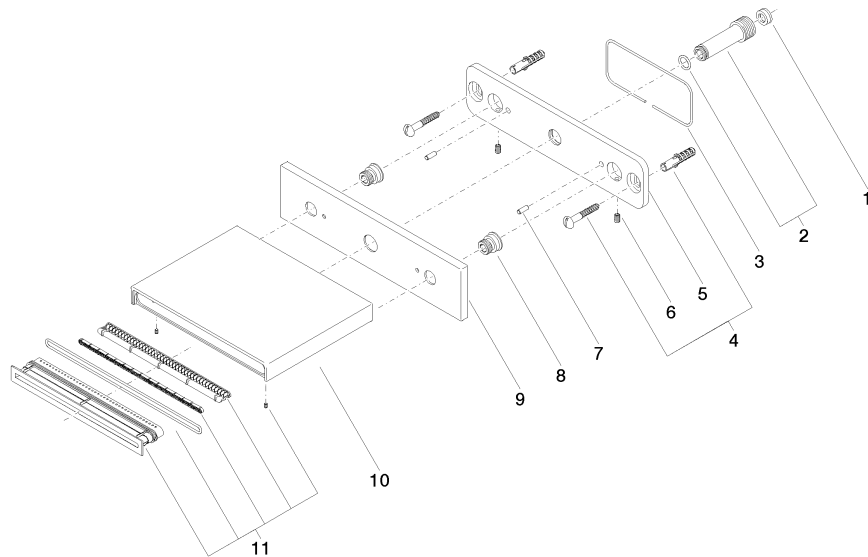
13 415 979 Produktversion ab 01.10.2023

Zertifikate und Nachhaltigkeit

LGA_19

WRAS_2306

IAPMO_4976



Ersatzteilstückliste

Nr.	Artikelnummer	Benennung	Verbaumenge	Lieferzeit
11	90 29 03 059 00 90	Einsatz	1,00	2
5	09 17 97 059 90	Halter	1,00	2
8	09 24 03 214 90	Nippel	2,00	2
3	09 14 03 134 90	Dichtung	1,00	2
7	09 31 11 040 90	Stift	2,00	2
4	04 30 31 024 01 90	Befestigungssatz	1,00	2
6	09 31 11 036 90	Stift	2,00	2
10	09 11 78 003 20-00	Auslauf	1,00	10
2	90 24 03 213 00 90	Anschluss	1,00	2
1	09 23 01 057 90	Durchflussbegrenzer	1,00	2