



WATER FALL Schwallauslauf mit Einzelstrahlen für Wandmontage -
Champagne gebürstet (22kt Gold)


IMO

| | | |
|---|--|--|
| 13 425 979 | <ul style="list-style-type: none"> Ausladung 22 mm PEARLSTREAM Platte 240 mm x 60 mm Anschluss 1/2" ablängbar Steckanschluss-Montage Durchfluss max. 9,5 l/min (bei 3 Bar) | <div> <div></div> <div>Champagne gebürstet (22kt Gold)</div> <div>13 425 979-46</div> </div> |
|  | | <div> <div></div> <div>Chrom</div> <div>13 425 979-00</div> </div> |
| | | <div> <div></div> <div>Platin gebürstet</div> <div>13 425 979-06</div> </div> |
| | | <div> <div></div> <div>Platin</div> <div>13 425 979-08</div> </div> |
| | | <div> <div></div> <div>Dark Chrome</div> <div>13 425 979-19</div> </div> |
| | | <div> <div></div> <div>Messing gebürstet (23kt Gold)</div> <div>13 425 979-28</div> </div> |
| | | <div> <div></div> <div>Schwarz matt</div> <div>13 425 979-33</div> </div> |
| | | <div> <div></div> <div>Champagne (22kt Gold)</div> <div>13 425 979-47</div> </div> |
| | | <div> <div></div> <div>Chrom gebürstet</div> <div>13 425 979-93</div> </div> |
| | | <div> <div></div> <div>Dark Platinum gebürstet</div> <div>13 425 979-99</div> </div> |

Empfohlenes Zubehör

| | | |
|---|---|---------------|
|  | UP-Wandwinkel - ●Max. Einbautiefe 163 mm ●Min. Einbautiefe 90 mm | 35 085 970 90 |
|---|---|---------------|

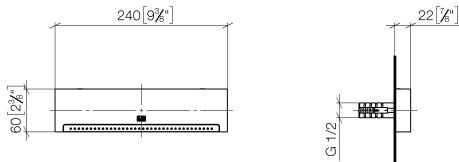
Empfohlenes Zubehör

| | | |
|---|---|---------------|
|  | UP-Wandwinkel - ●Max. Einbautiefe 163 mm ●Min. Einbautiefe 90 mm | 35 085 970 90 |
|---|---|---------------|

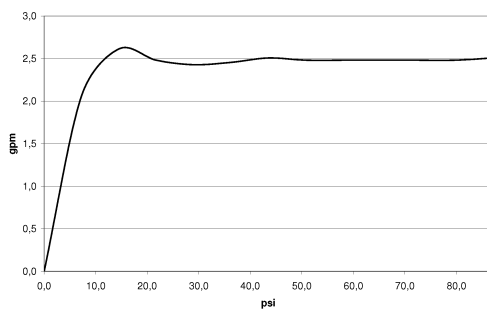
WATER FALL Schwallauslauf mit Einzelstrahlen für Wandmontage - Champagne gebürstet (22kt Gold)

IMO

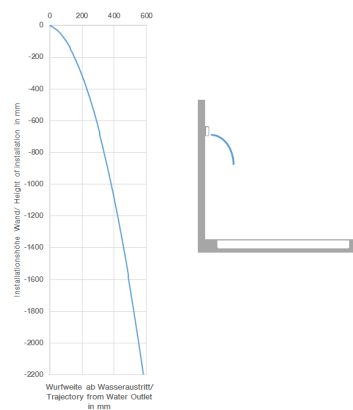
13 425 979
mm [inches]



Durchflussdiagramm

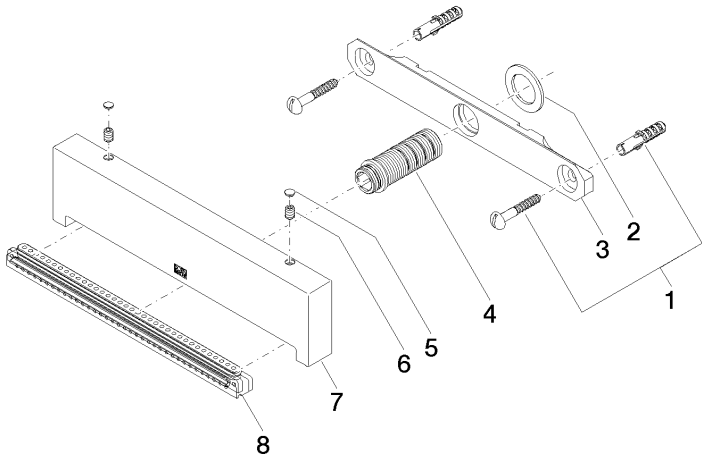


Wurfweitendiagramm



Zertifikate

LGA_19935.



Ersatzteilstückliste

| Nr. | Artikelnummer | Benennung | Verbaumenge | Lieferzeit |
|-----|--------------------|------------------|-------------|------------|
| 1 | 04 30 31 024 01 90 | Befestigungssatz | 1 | 2 |
| 2 | 09 14 05 009 90 | Dichtung | 1 | 2 |
| 3 | 09 17 97 053 90 | Halter | 1 | 2 |
| 4 | 90 24 03 199 00 90 | Anschluss | 1 | 2 |
| 5 | 90 31 20 087 00-46 | Stopfen | 1 | 30 |
| 6 | 09 31 11 144 90 | Stift | 2 | 2 |
| 7 | 09 17 01 185 20-46 | Auslauf | 1 | 30 |
| 8 | 90 29 03 071 00 90 | Einsatz | 1 | 2 |