

## WATER FALL Schwallauslauf mit Einzelstrahlen für Wandmontage - Chrom gebürstet

IMO

13 425 979



- Ausladung 22 mm
- PEARLSTREAM
- Platte 240 mm x 60 mm
- Anschluss 1/2" ablängbar
- Steckanschluss-Montage
- Durchfluss max. 9,5 l/min (bei 3 Bar)

Passt zu: IMO, LULU, MADISON, MEM,  
TARA, CL.1, LISSÉ, VAIA, META, CYO

	Chrom gebürstet	13 425 979-93
	Chrom	13 425 979-00
	Platin gebürstet	13 425 979-06
	Platin	13 425 979-08
	Dark Chrome	13 425 979-19
	Light Gold	13 425 979-26
	Light Gold gebürstet	13 425 979-27
	Messing gebürstet (23kt Gold)	13 425 979-28
	Schwarz matt	13 425 979-33
	Bronze gebürstet	13 425 979-42
	Champagne gebürstet (22kt Gold)	13 425 979-46
	Champagne (22kt Gold)	13 425 979-47
	Dark Platinum gebürstet	13 425 979-99

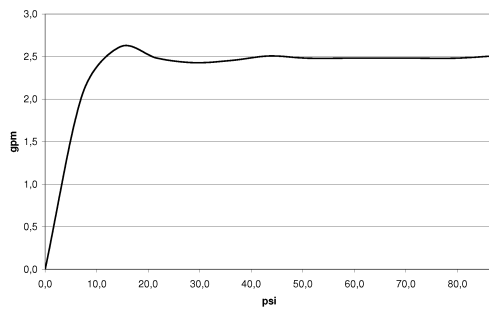
# WATER FALL Schwallauslauf mit Einzelstrahlen für Wandmontage - Chrom gebürstet

IMO

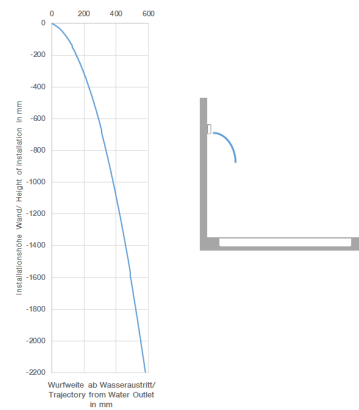
13 425 979  
mm [inches]



## Durchflussdiagramm



## Wurfweitendiagramm



## Codes & Standards

ASME A112.18.1

cUPC

DIN 4109

ISO 3822

## Ü-Zeichen



## WATER FALL Schwallauslauf mit Einzelstrahlen für Wandmontage - Chrom gebürstet

---

IMO

13 425 979

Zertifikate

---

LGA\_19

IAPMO\_4976

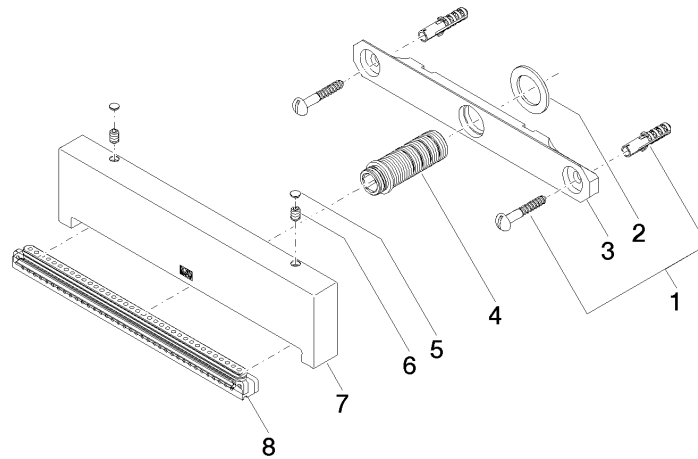
# WATER FALL Schwallauslauf mit Einzelstrahlen für Wandmontage - Chrom gebürstet

IMO

13 425 979

**Produktversion ab 10/1/2023**

Ersatzteile für die  
anderen  
Oberflächenvarianten  
finden Sie hier:  
Chrom





WATER FALL Schwallauslauf mit Einzelstrahlen für Wandmontage - Chrom  
gebürstet

IMO

13 425 979

**Ersatzteilstückliste**

**Produktversion ab 10/1/2023**

Nr.	Artikelnummer	Benennung	Verbaumenge	Lieferzeit
	04 30 31 024 01 90	Befestigungssatz	9	2