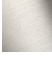
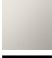





Wannen-Schwallauslauf für Wandmontage - Champagne gebürstet (22kt Gold) SERIENSPEZIFISC

13 430 740 Produktversion ab 01.09.2025



- Ausladung 200 mm
- Schwall
- Platte 180 mm x 60 mm
- Bohrungsdurchmesser 40 mm
- Anschluss 1/2"
- Steckanschluss-Montage
- Durchfluss max. 26,5 l/min bei 3 bar Fließdruck

	Champagne gebürstet (22kt Gold)	13 430 740-46
	Chrom	13 430 740-00
	Platin gebürstet	13 430 740-06
	Platin	13 430 740-08
	Dark Chrome	13 430 740-19
	Messing gebürstet (23kt Gold)	13 430 740-28
	Schwarz matt	13 430 740-33
	Champagne (22kt Gold)	13 430 740-47
	Dark Platinum gebürstet	13 430 740-99

Empfohlenes Zubehör



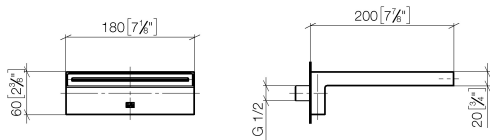
- UP-Wandwinkel -**
 •Max. Einbautiefe 163 mm
 •Min. Einbautiefe 90 mm

35 085 970 90

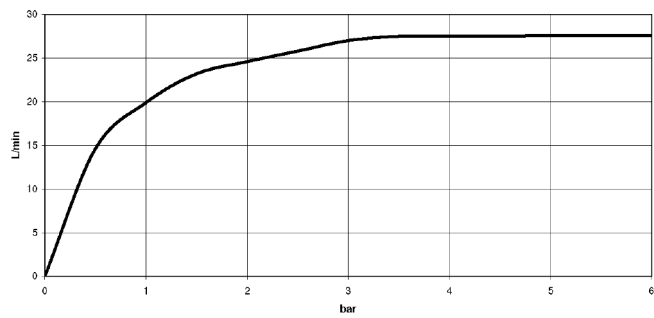
Wannen-Schwallauslauf für Wandmontage - Champagne gebürstet (22kt Gold) SERIENSPEZIFISC

13 430 740 Produktversion ab 01.09.2025

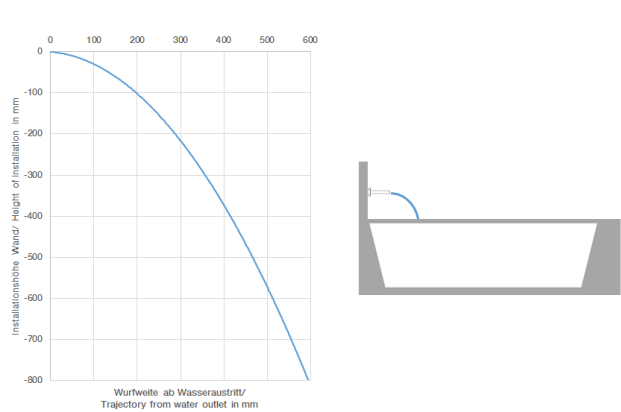
mm [inches]



Durchflussdiagramm



Wurfweitendiagramm



Codes & Standards

ASME A112.18.1	cUPC	DIN 4109	ISO 3822
Scottish Water Byelaws	UK Water Supply Regulations	Ü-Zeichen	



Wannen-Schwallauslauf für Wandmontage - Champagne gebürstet (22kt Gold) SERIENSPEZIFISCH

13 430 740 Produktversion ab 01.09.2025

Zertifikate und Nachhaltigkeit

IAPMO_4976

LGA_19

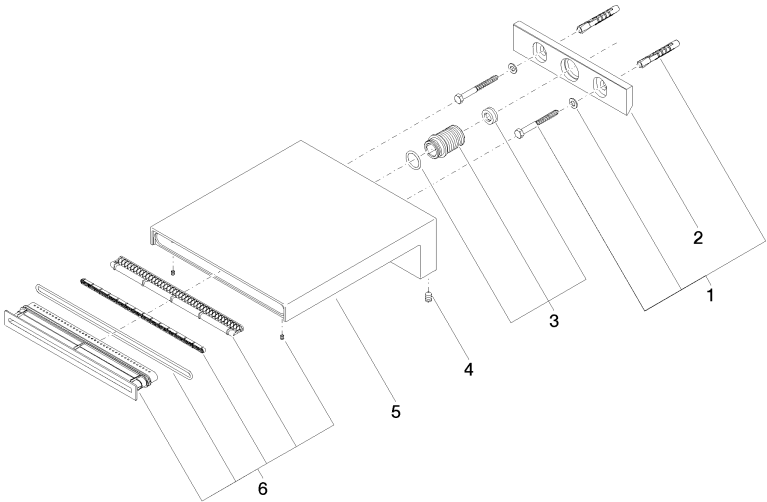
WRAS_240502

Wannen-Schwallauslauf für Wandmontage - Champagne gebürstet (22kt Gold)

SERIENSPEZIFISC

13 430 740

Produktversion ab 01.09.2025



Ersatzteilstückliste

Nr.	Artikelnummer	Benennung	Verbaumenge	Lieferzeit
3	90 24 05 008 00 90	Nippel Set	1,00	2
1	04 30 31 014 00 90	Befestigungssatz	1,00	2
5	09 11 74 042-46	Auslauf	1,00	30
2	09 17 97 056 90	Halter	1,00	2
4	09 31 11 144 90	Stift	2,00	2
6	90 29 03 059 00 90	Einsatz	1,00	2