


## MEM Wannen-Schwallauslauf ohne Umstellung für Standmontage - Messing gebürstet (23kt Gold)

MEM

13 630 740



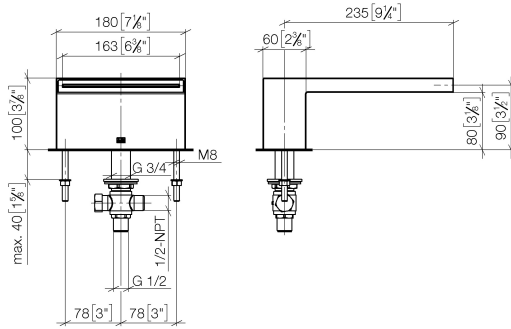
- Ausladung 235 mm
- Schwall
- Armaturenhöhe 100 mm
- Höhe bis Luftsprudler 80 mm
- Bohrungsdurchmesser 32 mm
- Anschluss 1/2"
- Durchfluss max. 26,5 l/min bei 3 bar Fließdruck

	Messing gebürstet (23kt Gold)	13 630 740-28
	Chrom	13 630 740-00
	Platin gebürstet	13 630 740-06
	Platin	13 630 740-08
	Dark Chrome	13 630 740-19
	Champagne gebürstet (22kt Gold)	13 630 740-46
	Champagne (22kt Gold)	13 630 740-47
	Dark Platinum gebürstet	13 630 740-99

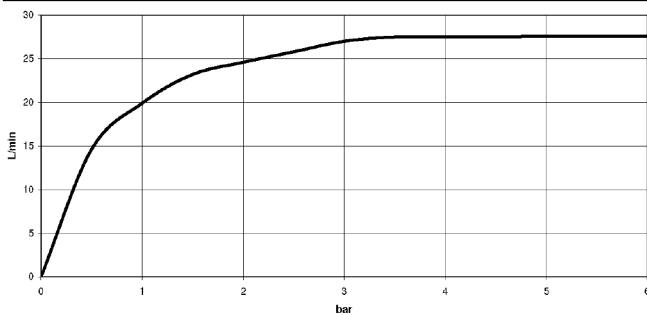
# MEM Wannen-Schwallauslauf ohne Umstellung für Standmontage - Messing gebürstet (23kt Gold)

MEM

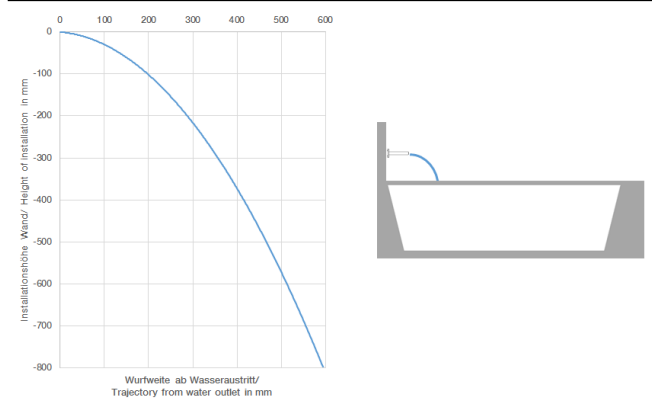
13 630 740  
mm [inches]



Durchflussdiagramm



Wurfweitendiagramm



## Codes & Standards

DIN 4109

ISO 3822

Scottish Water  
Byelaws

UK Water Supply  
Regulations

## Ü-Zeichen



MEM Wannen-Schwallauslauf ohne Umstellung für Standmontage - Messing  
gebürstet (23kt Gold)

---

MEM

13 630 740

Zertifikate

---

LGA\_19

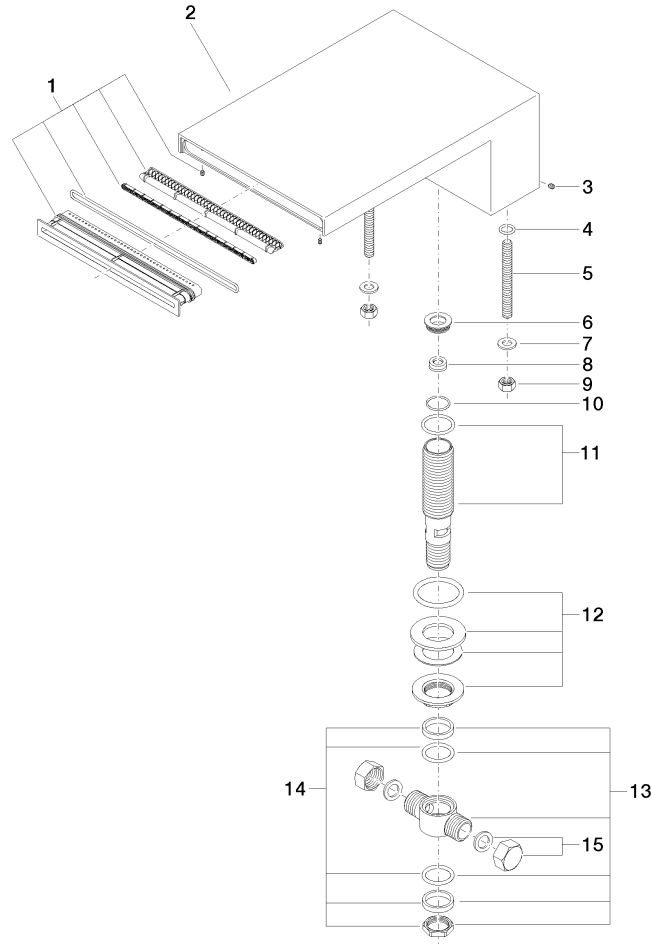
WRAS\_240502

# MEM Wannen-Schwallauslauf ohne Umstellung für Standmontage - Messing gebürstet (23kt Gold)

MEM

13 630 740

Ersatzteile für die  
anderen  
Oberflächenvarianten  
finden Sie hier:  
Chrom





MEM Wannen-Schwallauslauf ohne Umstellung für Standmontage - Messing  
gebürstet (23kt Gold)

MEM

13 630 740

**Ersatzteilstückliste**

Nr.	Artikelnummer	Benennung	Verbaumenge	Lieferzeit
	90 29 03 059 00 90	Einsatz	20	2