

LISSÉ Waschtisch-Stand-Auslauf ohne Ablaufgarnitur - Dark Platinum gebürstet








LISSÉ

13 700 845 Produktversion ab 13.03.2017



- Ausladung 130 mm
- starrer Auslauf
- runder luftangereicherter Strahl
- Armaturenhöhe 95 mm
- Höhe bis Luftsprudler 75 mm
- Bohrungsdurchmesser 35 mm
- Anschluss 1/2"
- Durchfluss max. 5,7 l/min
- bleifrei
- Dieses Produkt leistet einen Beitrag zur Erfüllung der Vorgaben von nachhaltigen Gebäudezertifizierungen, z.B. LEED®, BREEAM®, DGNB

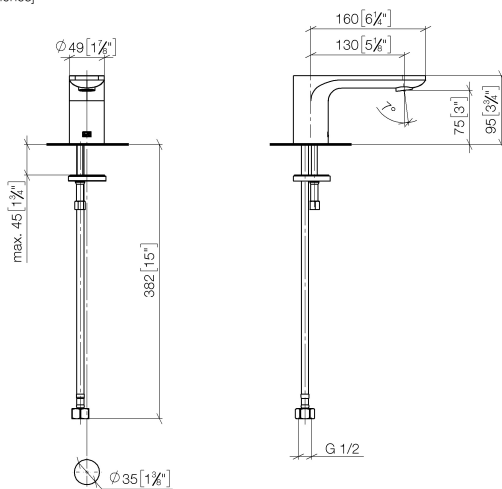
Für eine elektronische Bedienung bestellen Sie bitte das eSet Touchfree mit oder ohne Temperatureinstellung

	Dark Platinum gebürstet	13 700 845-99
	Chrom	13 700 845-00
	Platin gebürstet	13 700 845-06
	Dark Chrome	13 700 845-19
	Light Gold gebürstet	13 700 845-27
	Schwarz matt	13 700 845-33
	Chrom gebürstet	13 700 845-93

LISSÉ Waschtisch-Stand-Auslauf ohne Ablaufgarnitur - Dark Platinum gebürstet

LISSÉ

13 700 845 Produktversion ab 13.03.2017
mm [inches]



Durchflussdiagramm



Codes & Standards

ASME A112.18.1	cUPC	DIN 4109	ISO 3822
NSF372	NSF61	Ü-Zeichen	



LISSE Waschtisch-Stand-Auslauf ohne Ablaufgarnitur - Dark Platinum
gebürstet

LISSE

13 700 845 Produktversion ab 13.03.2017
Zertifikate und Nachhaltigkeit

LGA_29

IAPMO_N-4

IAPMO_6

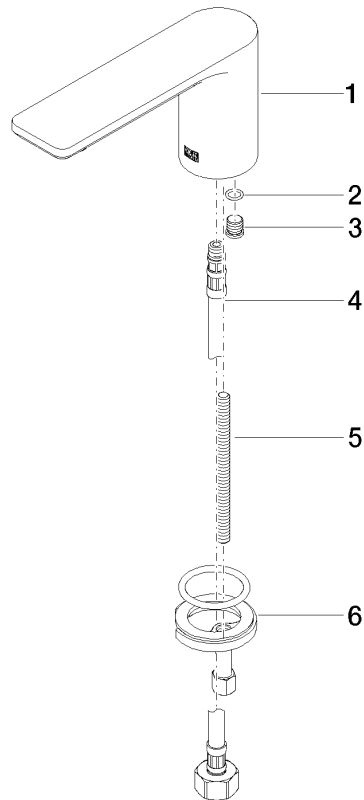
IAPMO_4976 (

LISSÉ Waschtisch-Stand-Auslauf ohne Ablaufgarnitur - Dark Platinum gebürstet

LISSÉ

13 700 845 Produktversion ab 13.03.2017

Ersatzteile für die
anderen
Oberflächenvarianten
finden Sie hier:
Chrom



Ersatzteilstückliste

Nr.	Artikelnummer	Benennung	Verbaumenge	Lieferzeit
2	90 14 10 060 00 90	Dichtung	1,00	2
3	09 31 20 065 90	Stopfen	1,00	2
4	04 30 04 019 00 90	Schlauch	1,00	2
1	90 11 84 015 00-99	Auslauf	1,00	20
5	09 31 11 012 90	Stift	1,00	2
6	04 30 11 038 75 90	Befestigungssatz	1,00	2