

13 715 782 Produktversion von 10.03.2014 bis 16.06.2021

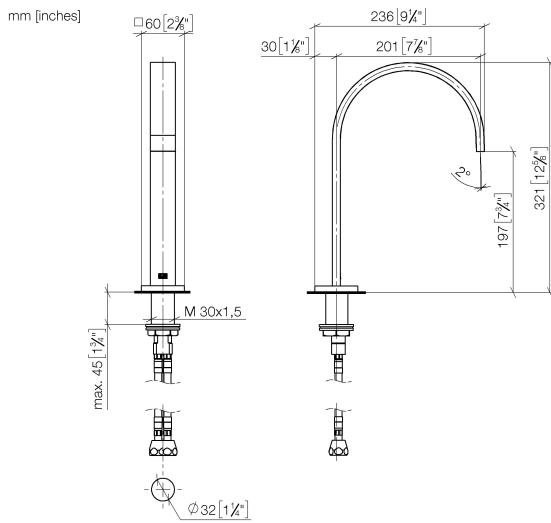


- Ausladung 200 mm
- starrer Auslauf
- rechteckiger luftangereicherter Strahl
- Armaturenhöhe 321 mm
- Höhe bis Luftsprudler 190 mm
- Bohrungsdurchmesser 35 mm
- 2x Druckschlauch M 10 x 1 eingeschraubt, dichtheitsgeprüft
- Rosette 60 x 60 mm
- Durchfluss max. 5,7 l/min
- bleifrei
- Dieses Produkt leistet einen Beitrag zur Erfüllung der Vorgaben von nachhaltigen Gebäudezertifizierungen, z.B. LEED®, BREEAM®, DGNB

Nur für Becken mit Überlauf geeignet.

	Dark Platinum gebürstet	13 715 782-99
	Chrom	13 715 782-00
	Platin gebürstet	13 715 782-06
	Platin	13 715 782-08
	Dark Chrome	13 715 782-19
	Messing gebürstet (23kt Gold)	13 715 782-28
	Champagne gebürstet (22kt Gold)	13 715 782-46
	Champagne (22kt Gold)	13 715 782-47

13 715 782 Produktversion von 10.03.2014 bis 16.06.2021



Durchflussdiagramm



Codes & Standards

Executive Order
no. 1007



MEM Waschtisch-Stand-Auslauf mit Ablaufgarnitur - Dark Platinum gebürstet

MEM

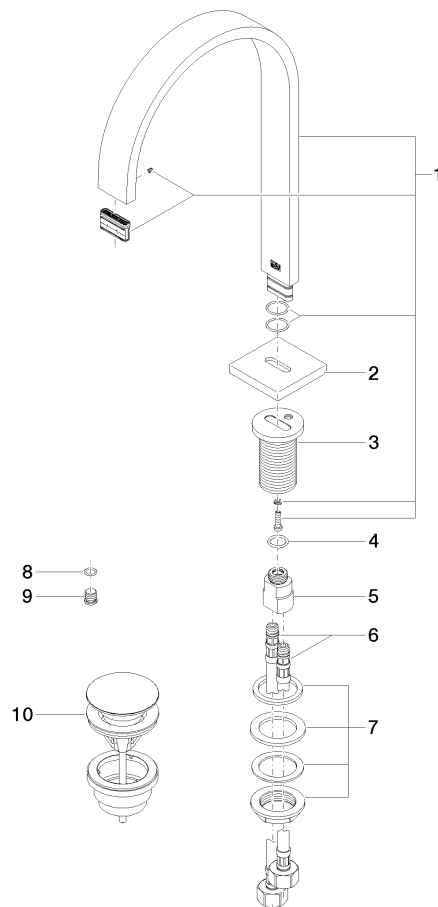
13 715 782 Produktversion von 10.03.2014 bis 16.06.2021

Zertifikate und Nachhaltigkeit

GDV_0400

13 715 782 Produktversion von 10.03.2014 bis 16.06.2021

Ersatzteile für die
anderen
Oberflächenvarianten
finden Sie hier:
Chrom



Ersatzteilstückliste

Nr.	Artikelnummer	Benennung	Verbaumenge	Lieferzeit
6	04 30 04 019 00 90	Schlauch	2,00	2
10	10 125 970-99	Ablaufgarnitur mit Druckverschluss 1 1/4" - Dark Platinum gebürstet	1,00	2
7	04 23 10 009 01 90	Befestigungssatz	1,00	2
9	09 31 20 065 90	Stopfen	1,00	2
2	09 27 78 034-99	Rosette	1,00	20
4	09 14 10 130 90	Dichtung	1,00	2
1	90 28 22 155 01-99	Auslauf	1,00	20
3	09 11 10 054 10 90	Anschluss	1,00	2
5	09 11 10 055 10 90	Anschluss	1,00	2
8	90 14 10 060 00 90	Dichtung	1,00	2