







CL.1 Waschtisch-Stand-Auslauf ohne Ablaufgarnitur - Platin gebürstet

CL.1

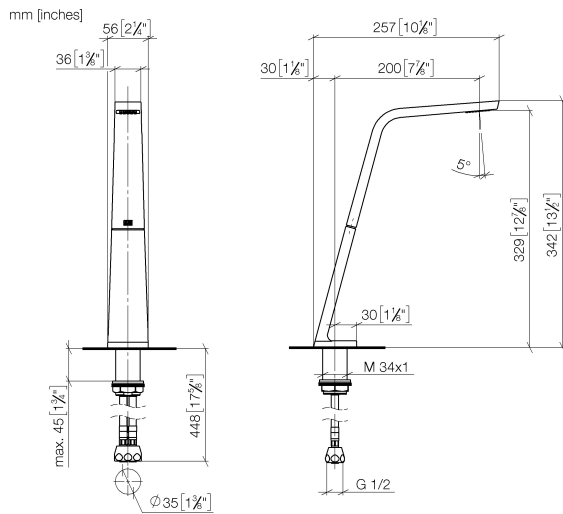
13 717 705 Produktversion von 09.03.2015 bis 16.06.2021



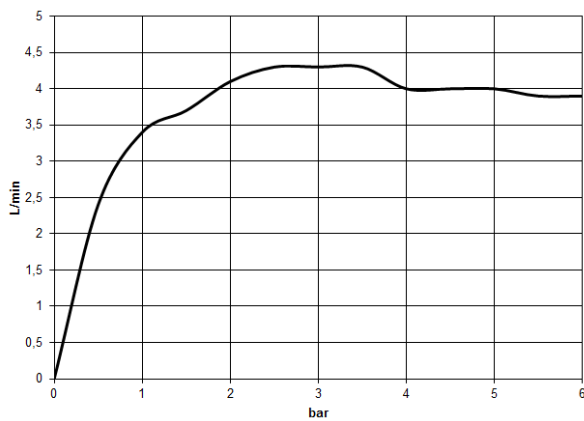
- Ausladung 200 mm
- starrer Auslauf
- rechteckiges Strahlbild mit 40 Einzelstrahlen
- Armaturenhöhe 343 mm
- Höhe bis Luftsprudler 329 mm
- Bohrungsdurchmesser 35 mm
- Durchfluss max. 4 l/min
- Anschluss 1/2"
- 2x Druckschlauch M 10 x 1 eingeschraubt, dichtheitsgeprüft
- bleifrei
- Dieses Produkt leistet einen Beitrag zur Erfüllung der Vorgaben von nachhaltigen Gebäudezertifizierungen, z.B. LEED®, BREEAM®, DGNB

	Platin gebürstet	13 717 705-06
	Chrom	13 717 705-00
	Dark Chrome	13 717 705-19
	Champagne gebürstet (22kt Gold)	13 717 705-46
	Champagne (22kt Gold)	13 717 705-47
	Dark Platinum gebürstet	13 717 705-99

13 717 705 Produktversion von 09.03.2015 bis 16.06.2021



Durchflussdiagramm



Codes & Standards

ASME A112.18.1 cUPC DIN 4109 EPA WaterSense

Executive Order no. 1007 ISO 3822 NSF372 NSF61

Scottish Water Byelaws UK Water Supply Regulations Ü-Zeichen WaterSense





CL.1 Waschtisch-Stand-Auslauf ohne Ablaufgarnitur - Platin gebürstet

CL.1

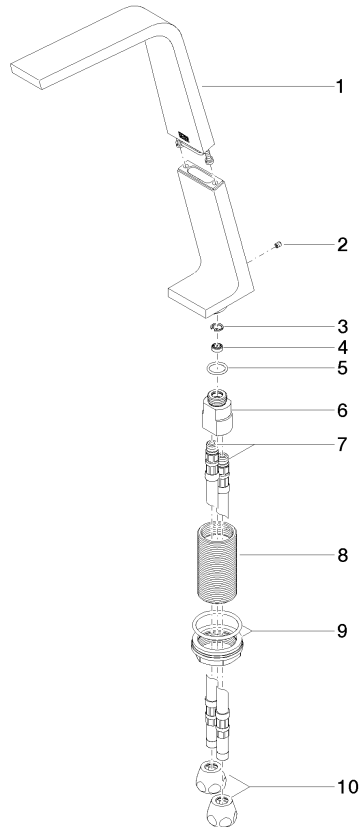
13 717 705 Produktversion von 09.03.2015 bis 16.06.2021

Zertifikate und Nachhaltigkeit

GDV_0400	LGA_28	IAPMO_N-4	IAPMO_4976	IAPMO_8834
WRAS_1512	IAPMO_6			

13 717 705 Produktversion von 09.03.2015 bis 16.06.2021

Ersatzteile für die
anderen
Oberflächenvarianten
finden Sie hier:
Chrom



Ersatzteilstückliste

Nr.	Artikelnummer	Benennung	Verbaumenge	Lieferzeit
7	04 30 04 016 00 90	Schlauch	2,00	60
9	04 23 10 044 06 90	Befestigungssatz	1,00	2
4	09 23 01 034 90	Durchflussbegrenzer	1,00	2
1	90 11 70 003 00-06	Auslauf	1,00	10
8	09 30 01 208 90	Anschluss	1,00	2
3	09 16 01 016 90	Ring	1,00	2
5	09 14 10 130 90	Dichtung	1,00	2
6	09 11 10 055 10 90	Anschluss	1,00	2
2	09 31 11 044 90	Stift	1,00	2
10	90 23 30 040 00-06	Verschraubung	2,00	10