





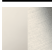


CYO Waschtisch-Stand-Auslauf ohne Ablaufgarnitur - Chrom

CYO

13 717 811

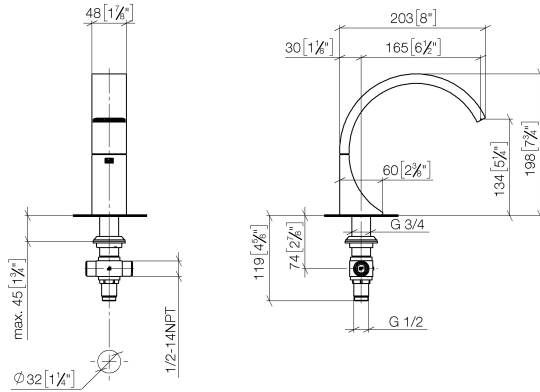


- Ausladung 167 mm
- starrer Auslauf
- rechteckiger luftangereicherter Strahl
- Armaturenhöhe 198 mm
- Höhe bis Luftsprudler 133 mm
- Bohrungsdurchmesser 35 mm
- 2x Druckschlauch 1/2" x 1/2"
- Durchfluss max. 4,5 l/min
- bleifrei
- Dieses Produkt leistet einen Beitrag zur Erfüllung der Vorgaben von nachhaltigen Gebäudezertifizierungen, z.B. LEED®, BREEAM®, DGNB

	Chrom	13 717 811-00
	Platin gebürstet	13 717 811-06
	Dark Chrome	13 717 811-19
	Messing gebürstet (23kt Gold)	13 717 811-28
	Platin / Platin gebürstet	13 717 811-36
	Messing / Messing gebürstet (23kt Gold)	13 717 811-38
	Dark Platinum gebürstet	13 717 811-99

13 717 811


mm [inches]



Durchflussdiagramm



Codes & Standards

ASME A112.18.1	cUPC	DIN 4109	EPA WaterSense
ISO 3822	NSF372	NSF61	Scottish Water Byelaws
UK Water Supply Regulations	Ü-Zeichen	WaterSense	



CYO Waschtisch-Stand-Auslauf ohne Ablaufgarnitur - Chrom

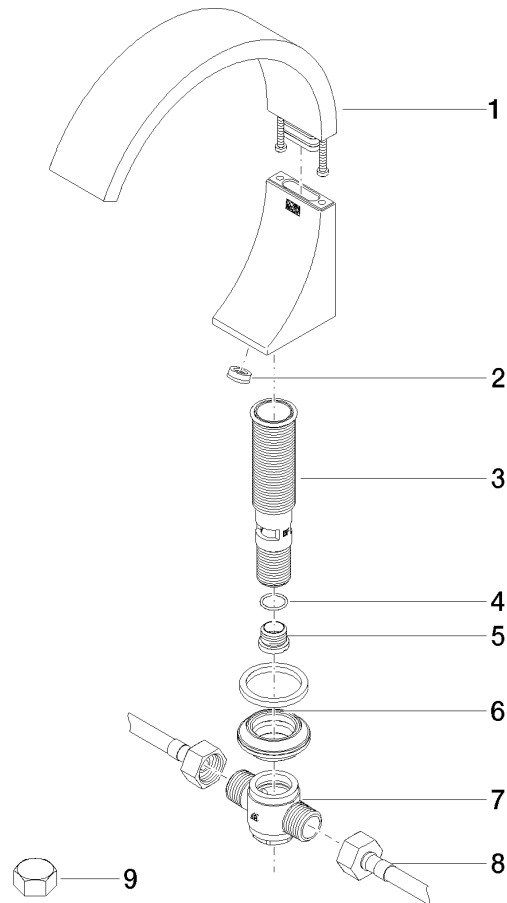
CYO

13 717 811

Zertifikate und Nachhaltigkeit

LGA_38	WRAS_2107	IAPMO_N-4	IAPMO_4976	IAPMO_8834
IAPMO_6				

13 717 811



Ersatzteilstückliste

Nr.	Artikelnummer	Benennung	Verbaumenge	Lieferzeit
8	04 30 04 096 00 90	Schlauch	2,00	2
6	04 23 10 044 09 90	Befestigungssatz	1,00	2
2	09 23 01 163 90	Durchflussbegrenzer	1,00	2
4	09 14 10 017 90	Dichtung	1,00	2
3	90 30 01 033 00 90	Aufnahme	1,00	2
5	09 24 04 021 10 90	Nippel	1,00	2
9	04 21 02 006 00 92	Kappe	2,00	2
1	90 11 70 013 00-00	Auslauf	1,00	10
7	90 17 11 020 10 90	Verteiler	1,00	2