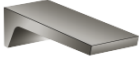








CL.1 Wannenauslauf für Wandmontage - Dark Chrome

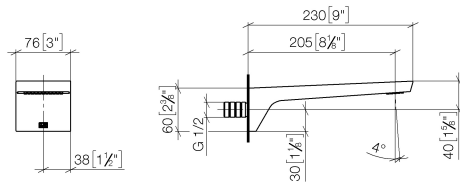
CL.1

13 801 705 Produktversion ab 09.03.2015



- Ausladung 205 mm
- rechteckiges Strahlbild mit 55 Einzelstrahlen
- Bohrungsdurchmesser 37 mm
- Anschluss 1/2"
- Steckanschluss-Montage
- Durchfluss max. 24,6 l/min bei 3 bar Fließdruck

	Dark Chrome	13 801 705-19
	Chrom	13 801 705-00
	Platin gebürstet	13 801 705-06
	Champagne gebürstet (22kt Gold)	13 801 705-46
	Champagne (22kt Gold)	13 801 705-47
	Dark Platinum gebürstet	13 801 705-99



Durchflussdiagramm



Codes & Standards

ASME A112.18.1

cUPC

DIN 4109

ISO 3822

Ü-Zeichen



CL.1 Wannenauslauf für Wandmontage - Dark Chrome

CL.1

13 801 705 Produktversion ab 09.03.2015

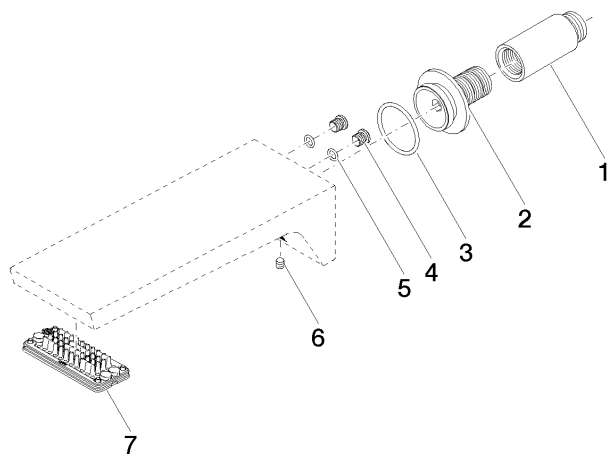
Zertifikate und Nachhaltigkeit

IAPMO_4976

LGA_28

13 801 705 Produktversion ab 09.03.2015

Ersatzteile für die
anderen
Oberflächenvarianten
finden Sie hier:
Chrom



Ersatzteilstückliste

Nr.	Artikelnummer	Benennung	Verbaumenge	Lieferzeit
3	09 14 10 119 90	Dichtung	1,00	2
1	09 24 03 081 10 90	Verlaengerung	1,00	2
2	09 24 03 180 90	Nippel	1,00	2
7	90 11 02 299 00 90	Luftsprudler	1,00	2
5	09 14 10 132 90	Dichtung	2,00	2
6	90 31 11 004 00 90	Stift	1,00	2
4	09 31 20 027 10-00	Stopfen	2,00	10