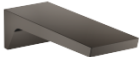




CL.1 Wannenauslauf für Wandmontage - Dark Platinum gebürstet

CL.1

13 801 705 Produktversion ab 09.03.2015



- Ausladung 205 mm
- rechteckiges Strahlbild mit 55 Einzelstrahlen
- Bohrungsdurchmesser 37 mm
- Anschluss 1/2"
- Steckanschluss-Montage
- Durchfluss max. 24,6 l/min bei 3 bar Fließdruck

	Dark Platinum gebürstet	13 801 705-99
	Chrom	13 801 705-00
	Platin gebürstet	13 801 705-06
	Dark Chrome	13 801 705-19
	Champagne gebürstet (22kt Gold)	13 801 705-46
	Champagne (22kt Gold)	13 801 705-47

Empfohlenes Zubehör

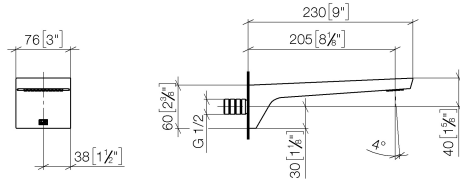
- UP-Wandwinkel -

•Max. Einbautiefe 163 mm

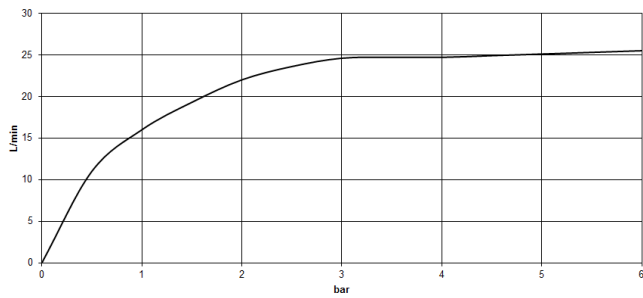
•Min. Einbautiefe 90 mm

35 085 970 90





Durchflussdiagramm



Codes & Standards

ASME A112.18.1	cUPC	DIN 4109	ISO 3822
----------------	------	----------	----------

Scottish Water Byelaws	UK Water Supply Regulations	Ü-Zeichen
---------------------------	--------------------------------	-----------



CL.1 Wannenauslauf für Wandmontage - Dark Platinum gebürstet

CL.1

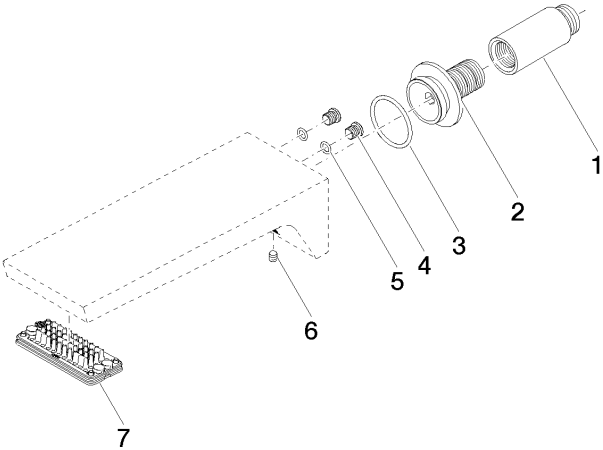
13 801 705 Produktversion ab 09.03.2015

Zertifikate und Nachhaltigkeit

WRAS_1512

IAPMO_4976

LGA_28



Ersatzteilstückliste

Nr.	Artikelnummer	Benennung	Verbaumenge	Lieferzeit
4	09 31 20 027 10-00	Stopfen	2,00	10
7	90 11 02 299 00 90	Luftsprudler	1,00	2
3	09 14 10 119 90	Dichtung	1,00	2
2	09 24 03 180 90	Nippel	1,00	2
5	09 14 10 132 90	Dichtung	2,00	2
1	09 24 03 081 10 90	Verlaengerung	1,00	2
6	90 31 11 004 00 90	Stift	1,00	2