


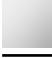



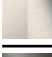

CYO Waschtisch-Wand-Auslauf ohne Ablaufgarnitur - Messing / Messing gebürstet (23kt Gold)

CYO

13 805 811



- Ausladung 190 mm
- starrer Auslauf
- rechteckiger luftangereicherter Strahl
- Bohrungsdurchmesser 37 mm
- Anschluss 1/2"
- Durchfluss max. 4,5 l/min
- bleifrei
- Dieses Produkt leistet einen Beitrag zur Erfüllung der Vorgaben von nachhaltigen Gebäudezertifizierungen, z.B. LEED®, BREEAM®, DGNB

	Messing / Messing gebürstet (23kt Gold)	13 805 811-38
	Chrom	13 805 811-00
	Platin gebürstet	13 805 811-06
	Dark Chrome	13 805 811-19
	Messing gebürstet (23kt Gold)	13 805 811-28
	Platin / Platin gebürstet	13 805 811-36
	Dark Platinum gebürstet	13 805 811-99

Empfohlenes Zubehör

UP-Wandwinkel -

35 085 970 90



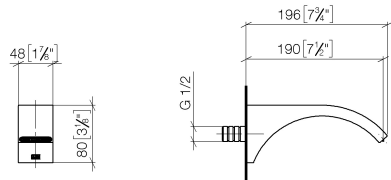
- Max. Einbautiefe 163 mm
- Min. Einbautiefe 90 mm

CYO Waschtisch-Wand-Auslauf ohne Ablaufgarnitur - Messing / Messing gebürstet (23kt Gold)

CYO

13 805 811

mm [inches]



Durchflussdiagramm



Codes & Standards

DIN 4109

ISO 3822

NSF372

NSF61

Ü-Zeichen

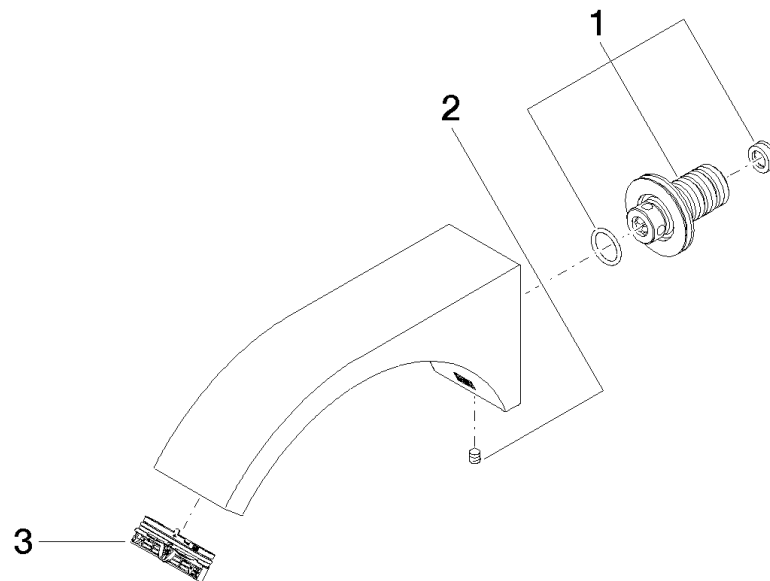


CYO Waschtisch-Wand-Auslauf ohne Ablaufgarnitur - Messing / Messing
gebürstet (23kt Gold)

CYO

13 805 811
Zertifikate und Nachhaltigkeit

LGA_38	IAPMO_N-4	IAPMO_6
--------	-----------	---------



Ersatzteilstückliste

Nr.	Artikelnummer	Benennung	Verbaumenge	Lieferzeit
1	90 24 03 108 01 90	Nippel Set	1,00	2
3	90 29 03 121 00 90	Luftsprudler	1,00	2
2	90 31 11 004 00 90	Stift	1,00	2