

## LOT HOT & COLD WATER DISPENSER - Platin

17 871 680 Produktversion ab 3/1/2025



- Ausladung 145 mm
- starrer Auslauf
- Laminarstrahl
- Armaturenhöhe 232 mm
- Höhe bis Laminarstrahlregler 212 mm
- Bohrungsdurchmesser 35 mm
- Bereitstellung von bis zu 93 °C gefiltertem, heißem Wasser
- stellt gefiltertes Wasser bereit
- Durchfluss max. 3,8 l/min bei 3 bar Fließdruck
- mechanisches Ventil
- bleifrei
- Bedienhebel
- Dieses Produkt leistet einen Beitrag zur Erfüllung der Vorgaben von nachhaltigen Gebäudezertifizierungen, z.B. LEED®, BREEAM®, DGNB

**Für die einwandfreie Funktion des HOT & COLD WATER DISPENSERS in Verbindung mit Heißwassertank und Filter ist ein Mindestfließdruck von 3 bar notwendig. Zudem muss die Installation über einem Küchenbecken erfolgen.**

**Alle 6 Monate ist ein Wechsel der Filterkartusche erforderlich. Bitte beachten Sie die weiteren Hinweise in der Montageanleitung. Detaillierte Planungshinweise und technische Daten finden Sie unter [www.dornbracht.com/professional](http://www.dornbracht.com/professional)**

Für die einwandfreie Funktion des HOT & COLD WATER DISPENSERS in Verbindung mit Heißwassertank und Filter ist ein Mindestfließdruck von 3 bar notwendig.

Zudem muss die Installation über einem Küchenbecken erfolgen.

Alle 6 Monate ist ein Wechsel der Filterkartusche erforderlich. Bitte beachten Sie die weiteren Hinweise in der Montageanleitung.

Detaillierte Planungshinweise und technische Daten finden Sie unter [www.dornbracht.com/professional](http://www.dornbracht.com/professional)

|  |                                 |               |
|--|---------------------------------|---------------|
|  | Platin                          | 17 871 680-08 |
|  | Chrom                           | 17 871 680-00 |
|  | Platin gebürstet                | 17 871 680-06 |
|  | Dark Chrome                     | 17 871 680-19 |
|  | Messing gebürstet (23kt Gold)   | 17 871 680-28 |
|  | Champagne gebürstet (22kt Gold) | 17 871 680-46 |
|  | Champagne (22kt Gold)           | 17 871 680-47 |
|  | Dark Platinum gebürstet         | 17 871 680-99 |

### Benötigtes Zubehör



**Heißwassertank inkl. Filter - 12 892 970 90**

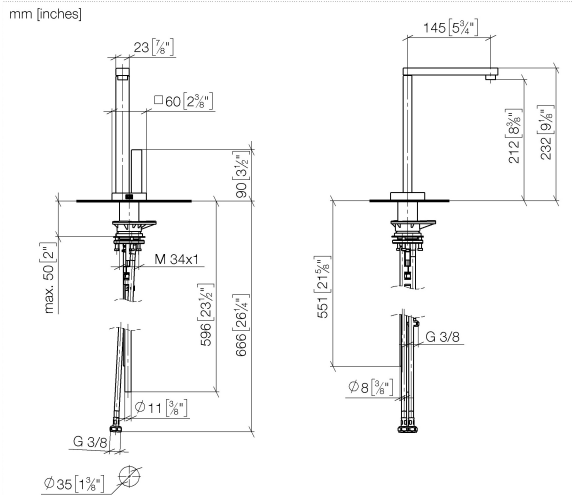
### Benötigtes Zubehör



**Schlauchset - 12 530 970 90**

# LOT HOT & COLD WATER DISPENSER - Platin

17 871 680    Produktversion ab 3/1/2025

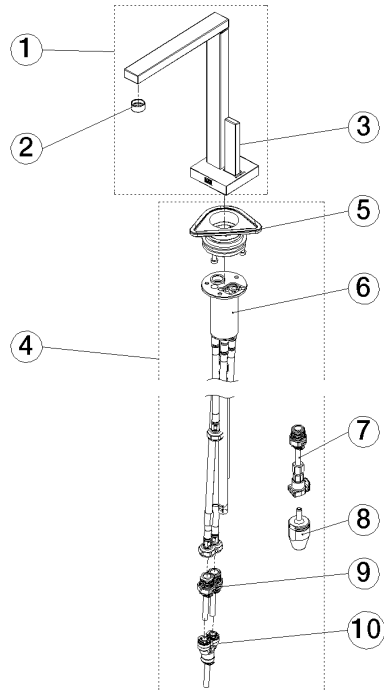


## Durchflussdiagramm



LOT HOT & COLD WATER DISPENSER - Platin

17 871 680    Produktversion ab 3/1/2025



Ersatzteilstückliste

| Nr.  | Artikelnummer      | Benennung | Verbaumenge | Lieferzeit |
|--|--------------------|-----------|-------------|------------|
| 1  | 90 17 87 168 00-08 | Auslauf   | 1           | -          |
| Ersatzteil nicht mehr bestellbar, bitte bestellen Sie den Nachfolgeartikel |                    |           |             |            |
| 2  | 90 17 87 179 00 90 | Set       | 1           | -          |
| Ersatzteil nicht mehr bestellbar, bitte bestellen Sie den Nachfolgeartikel |                    |           |             |            |