



- Ausladung 145 mm
- schwenkbarer Auslauf 360°
- Laminarstrahl
- Armaturenhöhe 250 mm
- Höhe bis Laminarstrahlregler 185 mm
- Bohrungsdurchmesser 35 mm
- stellt gefiltertes Wasser bereit
- Durchfluss max. 3,8 l/min bei 3 bar Fließdruck
- mechanisches Ventil
- bleifrei
- Dieses Produkt leistet einen Beitrag zur Erfüllung der Vorgaben von nachhaltigen Gebäudezertifizierungen, z.B. LEED®, BREEAM®, DGNB

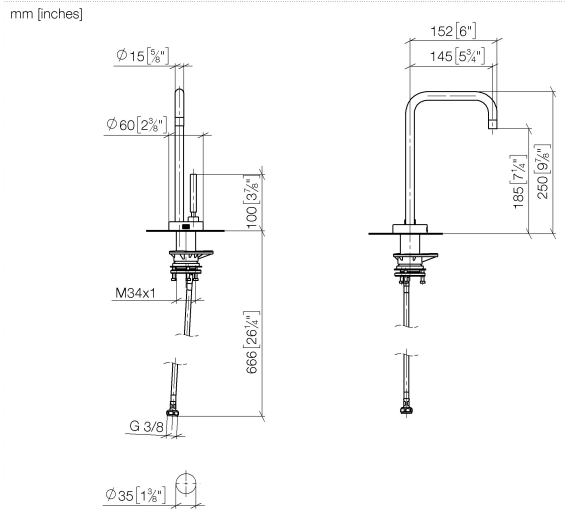
Alle 6 Monate ist ein Wechsel der Filterkartusche erforderlich. Bitte beachten Sie die weiteren Hinweise in der Montageanleitung.

Detaillierte Planungshinweise und technische Daten finden Sie unter www.dornbracht.com/professional

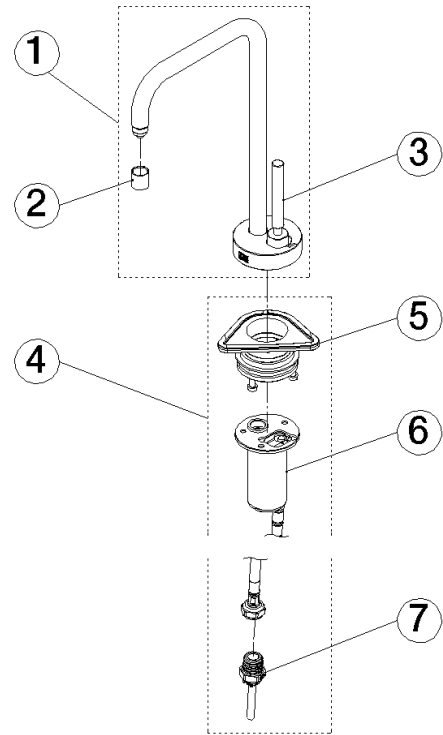
Nicht kompatibel mit Umkehrosmosefiltration

| | | |
|---|----------------------------------|---------------|
|  | Chrom | 17 872 861-00 |
|  | Platin gebürstet | 17 872 861-06 |
|  | Platin | 17 872 861-08 |
|  | Messing (23kt Gold) | 17 872 861-09 |
|  | Dark Chrome | 17 872 861-19 |
|  | Messing gebürstet (23kt Gold) | 17 872 861-28 |
|  | Schwarz matt | 17 872 861-33 |
|  | Bronze gebürstet | 17 872 861-42 |
|  | Champagne gebürstet (22kt Gold) | 17 872 861-46 |
|  | Champagne (22kt Gold) | 17 872 861-47 |
|  | Chrom gebürstet (Edelstahl-Look) | 17 872 861-93 |
|  | Dark Platinum gebürstet | 17 872 861-99 |

17 872 861 Produktversion ab 01.03.2025



Ersatzteile für die
anderen
Oberflächenvarianten
finden Sie hier: [Platin
gebürstet](#)



Ersatzteilstückliste

| Nr. | Artikelnummer | Benennung | Verbaumenge | Lieferzeit |
|-----|--------------------|------------------|-------------|------------|
| 1 | 90 17 87 286 10-00 | Auslauf | 1,00 | 10 |
| 4 | 90 17 87 287 51 90 | Set | 1,00 | 2 |
| 5 | 90 30 10 057 00 90 | Befestigungssatz | 1,00 | 2 |
| 2 | 90 18 40 163 01-00 | Luftsprudler | 1,00 | 30 |
| 3 | 90 20 87 022 00-00 | Griff | 1,00 | 10 |
| 7 | 90 24 04 293 02 90 | Adapter | 1,00 | 2 |
| 6 | 90 30 01 221 00 90 | Schlauch | 1,00 | 2 |