

VAIA Dreiloch-Brückenbatterie Pull-down mit Brausefunktion - Dark Platinum gebürstet

VAIA

19 870 809 Produktversion ab 01.07.2023



- Ausladung 240 mm
 - schwenkbarer Auslauf 360°
 - optional schwenkbegrenzbar mit Schwenkbegrenzungsset 12 823 970 90
 - luftangereicherter Strahl und Brausestrahl
 - Metallbrauseschlauch 1800 mm
 - Sprayface mit Antikalk-System
 - Durchfluss max. 8 l/min bei 3 bar Fließdruck
 - bleifrei
 - Wechseln der Strahlarten bei laufendem Wasser möglich
 - Dieses Produkt leistet einen Beitrag zur Erfüllung der Vorgaben von nachhaltigen Gebäudezertifizierungen, z.B. LEED®, BREEAM®, DGNB
- Eigensicher gegen Rückfließen.

	Dark Platinum gebürstet	19 870 809-99
	Chrom	19 870 809-00
	Platin gebürstet	19 870 809-06
	Platin	19 870 809-08
	Messing (23kt Gold)	19 870 809-09
	Dark Chrome	19 870 809-19
	Messing gebürstet (23kt Gold)	19 870 809-28
	Schwarz matt	19 870 809-33
	Bronze gebürstet	19 870 809-42
	Champagne gebürstet (22kt Gold)	19 870 809-46
	Champagne (22kt Gold)	19 870 809-47
	Chrom gebürstet (Edelstahl-Look)	19 870 809-93

Empfohlenes Zubehör

Schwenkbegrenzungsset -

12 823 970 90

Empfohlenes Zubehör

VAIA Spender mit Rosette - Dark Platinum gebürstet

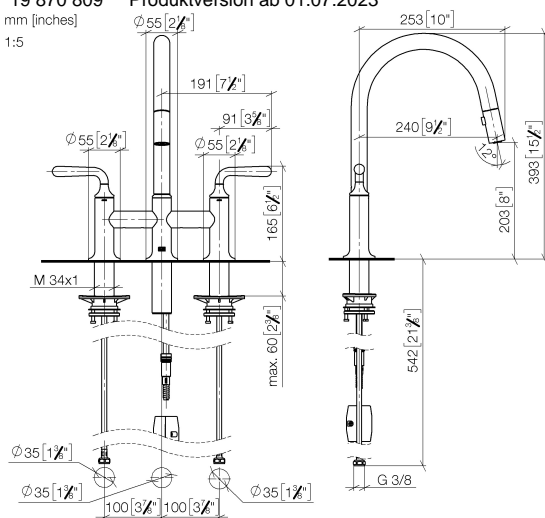
82 434 809-99

VAIA Dreiloch-Brückenbatterie Pull-down mit Brausefunktion - Dark Platinum gebürstet

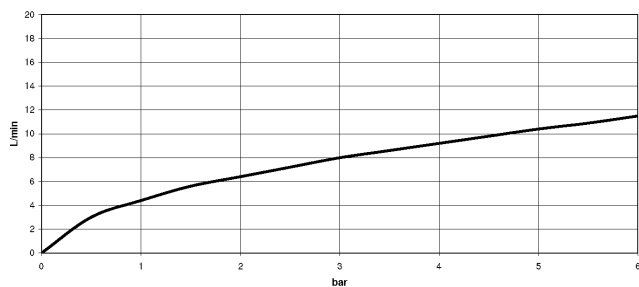
VAIA

19 870 809 Produktversion ab 01.07.2023

mm [inches]
1:5



Durchflussdiagramm



Codes & Standards

DIN 4109

EN 1717

ISO 3822

Ü-Zeichen



VAIA Dreiloch-Brückenbatterie Pull-down mit Brausefunktion - Dark Platinum gebürstet

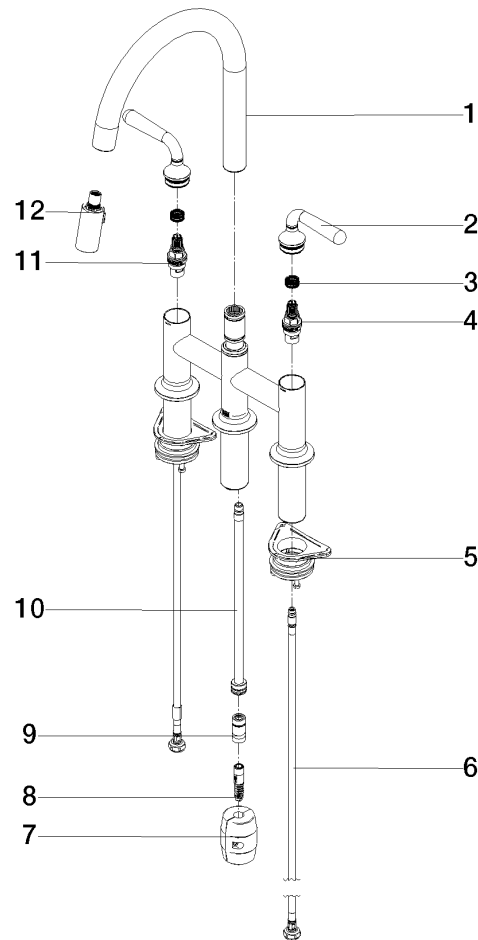
VAIA

19 870 809 Produktversion ab 01.07.2023

Zertifikate und Nachhaltigkeit

LGA_38

Belgaqua_24-005-2



Ersatzteilstückliste

Nr.	Artikelnummer	Benennung	Verbaumenge	Lieferzeit
7	04 21 50 010 00 90	Zubehoer	1,00	2
5	04 30 11 040 00 90	Befestigungssatz	2,00	2
3	90 12 12 232 00 90	Rastbuchse	2,00	2
2	90 20 80 057 00-99	Griff	2,00	20
1	90 28 22 397 00-99	Auslauf	1,00	20
4	90 90 03 130 00 90	Oberteil	1,00	2
6	04 30 04 100 00 90	Schlauch	2,00	2
12	90 18 40 317 00-99	Brause	1,00	20
10	04 28 20 067 00 90	Rohr	1,00	2
9	90 24 03 253 00 90	Adapter	1,00	2
11	90 90 03 131 00 90	Oberteil	1,00	2
8	04 30 02 120 00-85	Schlauch	1,00	10