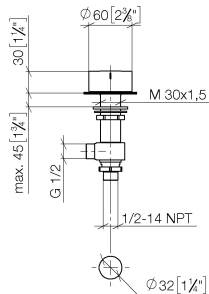


20 000 740    Produktversion ab 01.04.2023

- Bohrungsdurchmesser 32 mm
- Griff Ø 60 mm
- ohne Rosette
- mit Kaltkennzeichnung



|   |                                 |               |
|---|---------------------------------|---------------|
|  | Champagne (22kt Gold)           | 20 000 740-47 |
|  | Chrom                           | 20 000 740-00 |
|  | Platin gebürstet                | 20 000 740-06 |
|  | Platin                          | 20 000 740-08 |
|  | Dark Chrome                     | 20 000 740-19 |
|  | Messing gebürstet (23kt Gold)   | 20 000 740-28 |
|  | Schwarz matt                    | 20 000 740-33 |
|  | Champagne gebürstet (22kt Gold) | 20 000 740-46 |
|  | Dark Platinum gebürstet         | 20 000 740-99 |



## Durchflussdiagramm



## Codes & Standards

DIN 4109

ISO 3822

Scottish Water  
Byelaws

UK Water Supply  
Regulations

## Ü-Zeichen



Seitenventil , rechtsschließend , kalt - Champagne (22kt Gold)

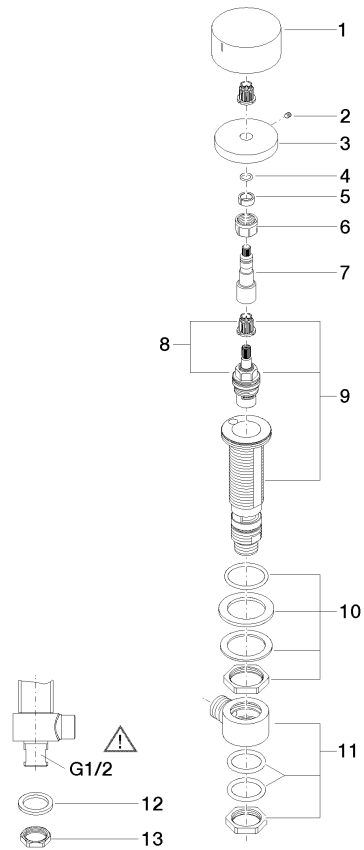
SERIENSPEZIFISC

20 000 740   Produktversion ab 01.04.2023

Zertifikate und Nachhaltigkeit

WRAS\_2103            LGA\_28

Ersatzteile für die  
anderen  
Oberflächenvarianten  
finden Sie hier:  
Chrom



## Ersatzteilstückliste

| Nr. | Artikelnummer      | Benennung        | Verbaumenge | Lieferzeit |
|-----|--------------------|------------------|-------------|------------|
| 8   | 90 90 03 133 00 90 | Oberteil         | 1,00        | 2          |
| 4   | 90 14 10 060 00 90 | Dichtung         | 1,00        | 2          |
| 11  | 04 17 11 023 10 90 | Verteiler        | 1,00        | 2          |
| 6   | 90 23 30 023 00 90 | Mutter           | 1,00        | 2          |
| 12  | 09 30 11 059 90    | Scheibe          | 1,00        | 2          |
| 5   | 90 14 15 020 03 90 | Ring             | 1,00        | 2          |
| 13  | 09 23 10 012 90    | Mutter           | 1,00        | 2          |
| 9   | 04 17 11 058 33 90 | Seitenteil       | 1,00        | 2          |
| 3   | 09 27 74 003-47    | Rosette          | 1,00        | 60         |
| 1   | 09 20 74 005-47    | Griff ( cold )   | 1,00        | 60         |
| 10  | 04 23 10 032 78 90 | Befestigungssatz | 1,00        | 2          |
| 2   | 90 31 11 007 00 90 | Stift            | 1,00        | 2          |
| 7   | 09 29 06 107-00    | Spindel          | 1,00        | 10         |