

TARA Seitenventil , rechtsschließend , kalt oder warm - Chrom

TARA

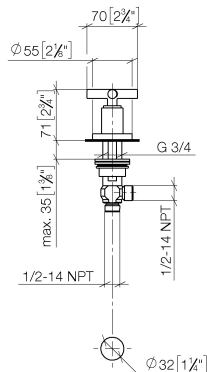
20 000 892 Produktversion ab 01.04.2025



- Bohrungsdurchmesser 32 mm
- Rosette Ø 55 mm

	Chrom	20 000 892-00
	Platin gebürstet	20 000 892-06
	Platin	20 000 892-08
	Dark Chrome	20 000 892-19
	Messing gebürstet (23kt Gold)	20 000 892-28
	Schwarz matt	20 000 892-33
	Dark Brass gebürstet	20 000 892-39
	Bronze gebürstet	20 000 892-42
	Champagne gebürstet (22kt Gold)	20 000 892-46
	Champagne (22kt Gold)	20 000 892-47
	Chrom gebürstet	20 000 892-93
	Dark Platinum gebürstet	20 000 892-99

mm [inches]



Durchflussdiagramm



Codes & Standards

ASME A112.18.1

cUPC

Scottish Water
Byelaws

UK Water Supply
Regulations



TARA Seitenventil , rechtsschließend , kalt oder warm - Chrom

TARA

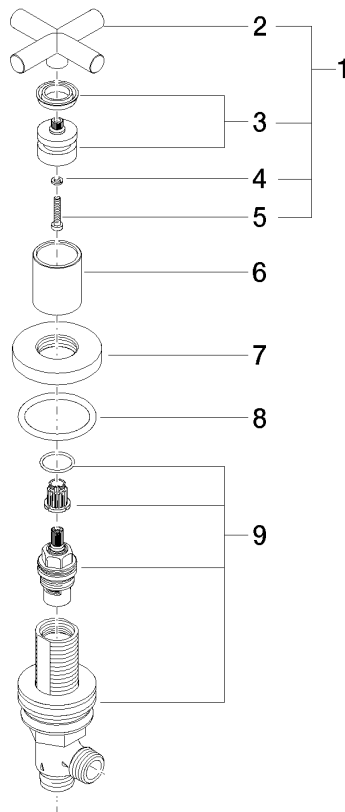
20 000 892 Produktversion ab 01.04.2025

Zertifikate und Nachhaltigkeit

WRAS_2112

IAPMO_4976

Ersatzteile für die
anderen
Oberflächenvarianten
finden Sie hier: Platin
gebürstet



Ersatzteilstückliste

Nr.	Artikelnummer	Benennung	Verbaumenge	Lieferzeit
6	09 21 02 140-00	Huelse	1,00	10
2	09 20 89 010-00	Griff	1,00	60
9	90 17 11 040 31 90	Seitenteil	1,00	2
7	09 27 89 105-00	Rosette	1,00	10
3	90 12 12 007 00-00	Aufnahme	1,00	10
4	90 30 11 029 00 90	Scheibe	1,00	2
5	90 30 30 075 00 90	Schraube	1,00	2
8	90 14 10 043 00 90	Dichtung	1,00	2
1	90 20 89 010 10-00	Griff	1,00	10