

TARA Seitenventil , rechtsschließend , kalt oder warm - Dark Brass gebürstet

TARA

20 000 892 Produktversion ab 01.04.2025



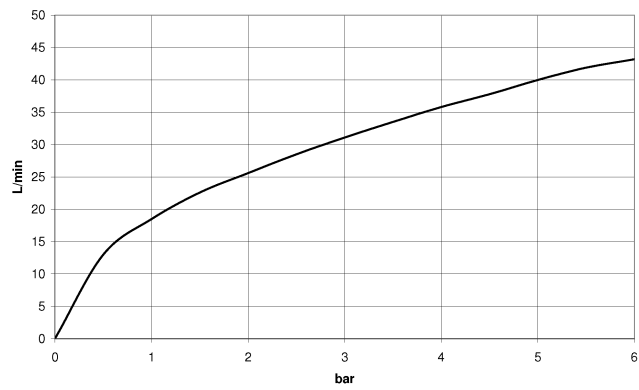
- Bohrungsdurchmesser 32 mm
- Rosette Ø 55 mm

| | | |
|---|---------------------------------|---------------|
|  | Dark Brass gebürstet | 20 000 892-39 |
|  | Chrom | 20 000 892-00 |
|  | Platin gebürstet | 20 000 892-06 |
|  | Platin | 20 000 892-08 |
|  | Dark Chrome | 20 000 892-19 |
|  | Messing gebürstet (23kt Gold) | 20 000 892-28 |
|  | Schwarz matt | 20 000 892-33 |
| | Bronze gebürstet | 20 000 892-42 |
|  | Champagne gebürstet (22kt Gold) | 20 000 892-46 |
|  | Champagne (22kt Gold) | 20 000 892-47 |
|  | Chrom gebürstet | 20 000 892-93 |
|  | Dark Platinum gebürstet | 20 000 892-99 |

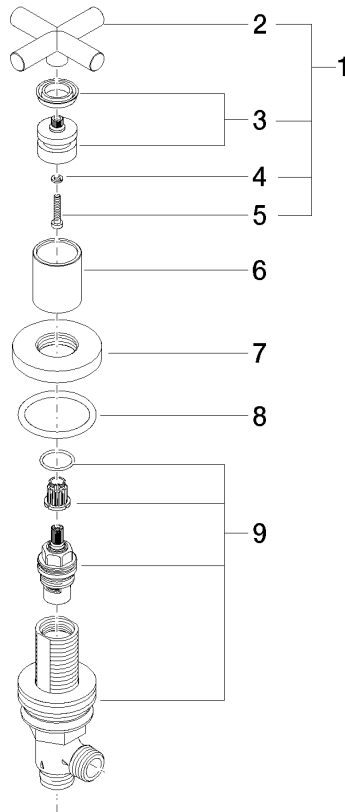
mm [inches]



Durchflussdiagramm



Ersatzteile für die
anderen
Oberflächenvarianten
finden Sie hier:
Chrom



Ersatzteilstückliste

| Nr. | Artikelnummer | Benennung | Verbaumenge | Lieferzeit |
|-----|--------------------|------------|-------------|------------|
| 8 | 90 14 10 043 00 90 | Dichtung | 1,00 | 2 |
| 5 | 90 30 30 075 00 90 | Schraube | 1,00 | 2 |
| 4 | 90 30 11 029 00 90 | Scheibe | 1,00 | 2 |
| 2 | 09 20 89 010-39 | Griff | 1,00 | 60 |
| 7 | 09 27 89 105-39 | Rosette | 1,00 | 60 |
| 1 | 90 20 89 010 10-39 | Griff | 1,00 | 30 |
| 3 | 90 12 12 007 00-39 | Aufnahme | 1,00 | 30 |
| 6 | 09 21 02 140-39 | Huelse | 1,00 | 60 |
| 9 | 90 17 11 040 31 90 | Seitenteil | 1,00 | 2 |