

CL.1 Seitenventil linksschließend warm - Champagne gebürstet (22kt Gold)

CL.1

20 001 706

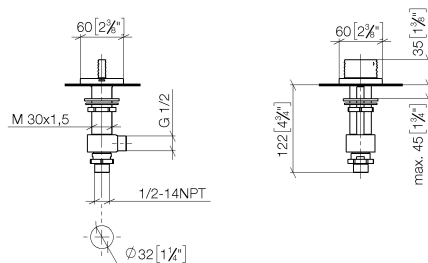


- mit WAVES-Struktur
- Bohrungsdurchmesser 32 mm
- Rosette 60 x 60 mm
- mit Warmkennzeichnung

	Champagne gebürstet (22kt Gold)	20 001 706-46
	Chrom	20 001 706-00
	Platin gebürstet	20 001 706-06
	Dark Chrome	20 001 706-19
	Champagne (22kt Gold)	20 001 706-47
	Dark Platinum gebürstet	20 001 706-99

20 001 706

mm [inches]



Durchflussdiagramm



Codes & Standards

Scottish Water
Byelaws

UK Water Supply
Regulations



CL.1 Seitenventil linksschließend warm - Champagne gebürstet (22kt Gold)

CL.1

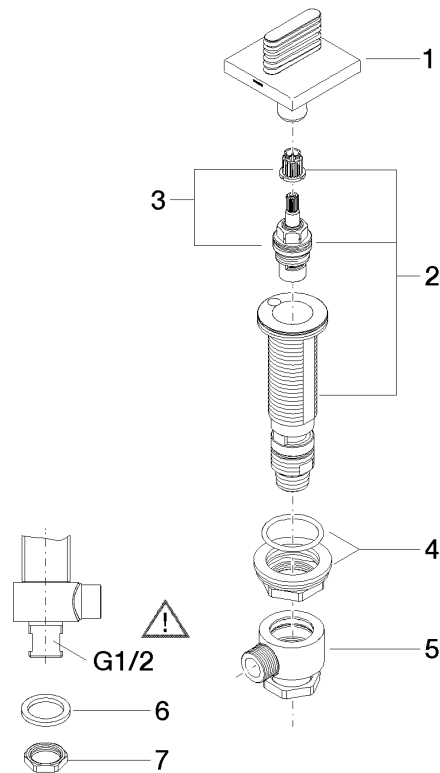
20 001 706

Zertifikate

WRAS_2103

Produktversion ab 3/9/2015

Ersatzteile für die
anderen
Oberflächenvarianten
finden Sie hier:
Chrom





CL.1 Seitenventil linksschließend warm - Champagne gebürstet (22kt Gold)

CL.1

20 001 706

Ersatzteilstückliste

Produktversion ab 3/9/2015

Nr.	Artikelnummer	Benennung	Verbaumenge	Lieferzeit
	90 20 70 055 05-46	Griff (hot)	8	30