

MADISON Waschtisch-Dreilochbatterie mit Ablaufgarnitur - Chrom



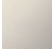



MADISON

20 700 360



- Ausladung 135 mm
- starrer Auslauf
- runder luftangereicherter Strahl
- Armaturenhöhe 72 mm
- Höhe bis Luftsprudler 40 mm
- Bohrungsdurchmesser Seitenventil 32 mm
- Bohrungsdurchmesser Auslauf 35 mm
- ohne Rosette
- 2x Druckschlauch 1/2" x 1/2"
- Durchfluss max. 7 l/min
- bleifrei
- Dieses Produkt leistet einen Beitrag zur Erfüllung der Vorgaben von nachhaltigen Gebäudezertifizierungen, z.B. LEED®, BREEAM®, DGNB

Nur für Becken mit Überlauf geeignet.

| | | |
|---|-------------------------------|---------------|
|  | Chrom | 20 700 360-00 |
|  | Platin gebürstet | 20 700 360-06 |
|  | Platin | 20 700 360-08 |
|  | Messing (23kt Gold) | 20 700 360-09 |
|  | Messing gebürstet (23kt Gold) | 20 700 360-28 |
|  | Dark Platinum gebürstet | 20 700 360-99 |

Empfohlenes Zubehör



Druckschläuche -

12 506 970 90

- 2x Druckschlauch 3/8" x 1/2" x 500 mm

20 700 360

mm [inches]



Durchflussdiagramm



Zertifikate

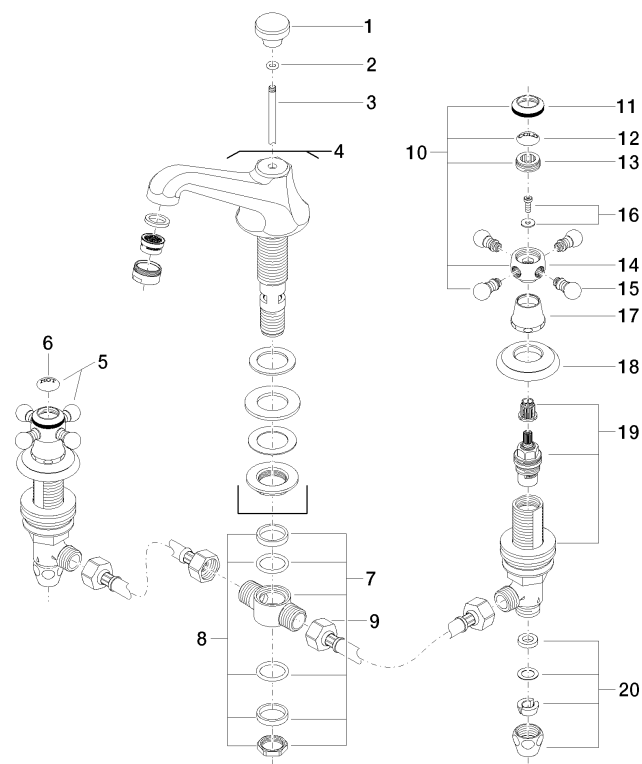
GDV_0400288.

ETA_17861.

WRAS_1512009.

LGA_8027.

20 700 360



21 ——— Ablaufgarnitur 04.11.01.001.00.FP