

MADISON Waschtisch-Dreilochbatterie mit Ablaufgarnitur - Messing gebürstet
(23kt Gold)

20 700 360

Produktversion ab 7/31/2009




- Ausladung 135 mm
- starrer Auslauf
- runder luftangereicherter Strahl
- Armaturenhöhe 72 mm
- Höhe bis Luftsprudler 40 mm
- Bohrungsdurchmesser Seitenventil 32 mm
- Bohrungsdurchmesser Auslauf 35 mm
- ohne Rosette
- 2x Druckschlauch 1/2" x 1/2"
- Durchfluss max. 7 l/min
- bleifrei
- Dieses Produkt leistet einen Beitrag zur Erfüllung der Vorgaben von nachhaltigen Gebäudezertifizierungen, z.B. LEED®, BREEAM®, DGNB

	Messing gebürstet (23kt Gold)	20 700 360-28
	Chrom	20 700 360-00
	Platin gebürstet	20 700 360-06
	Platin	20 700 360-08
	Messing (23kt Gold)	20 700 360-09
	Dark Platinum gebürstet	20 700 360-99

Nur für Becken mit Überlauf geeignet.

Empfohlenes Zubehör



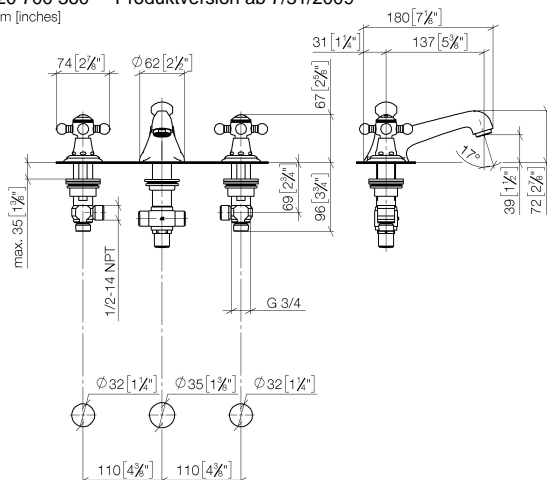
Druckschläuche -

•2x Druckschlauch 3/8" x 1/2" x 500 mm

12 506 970 90

MADISON Waschtisch-Dreilochbatterie mit Ablaufgarnitur - Messing gebürstet (23kt Gold)

20 700 360 Produktversion ab 7/31/2009
mm [inches]



Durchflussdiagramm



Codes & Standards

DIN 4109	EN 200	Executive Order no. 1007	ISO 3822
Scottish Water Byelaws	UK Water Supply Regulations	Ü-Zeichen	VA-Zeichen



MADISON Waschtisch-Dreilochbatterie mit Ablaufgarnitur - Messing gebürstet
(23kt Gold)

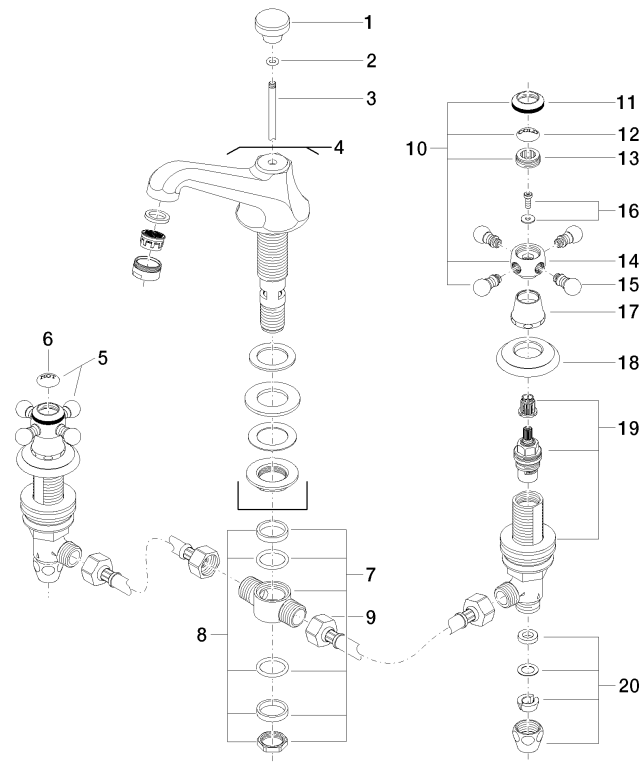
20 700 360 Produktversion ab 7/31/2009

Zertifikate

GDV_0400	ETA_17	WRAS_1512	LGA_8	WRAS_240602
----------	--------	-----------	-------	-------------

MADISON Waschtisch-Dreilochbatterie mit Ablaufgarnitur - Messing gebürstet (23kt Gold)

20 700 360 Produktversion ab 7/31/2009



21 Ablaufgarnitur 04.11.01.001.00.FP



MADISON Waschtisch-Dreilochbatterie mit Ablaufgarnitur - Messing gebürstet (23kt Gold)

20 700 360 Produktversion ab 7/31/2009

Ersatzteilstückliste

Nr.	Artikelnummer	Benennung	Verbaumenge	Lieferzeit
1	09 20 36 030-28	Griff	1	20
2	90 14 10 062 00 90	Dichtung	1	2
3	09 31 09 004-28	Zugstange	1	20
4	13 700 380-28	Auslauf	1	-
Ersatzteil nicht mehr bestellbar, bitte bestellen Sie den Nachfolgeartikel				
5	04 20 36 002 07-28	Griff (hot)	1	20
6	09 26 01 011 90	Zubehoer	1	2
7	90 17 11 020 10 90	Verteiler	1	2
8	90 23 10 012 00 90	Dichtungssatz	1	2
9	04 30 04 096 00 90	Schlauch	2	2
10	04 20 36 002 06-28	Griff (cold)	1	20
11	09 20 36 005-28	Griff	2	20
12	09 26 01 010 90	Zubehoer	1	2
13	09 20 83 006 90	Griff	2	2
14	09 20 36 002-28	Griff	2	20
15	09 20 36 004-28	Griff	8	20
16	04 30 30 029 00 90	Befestigungssatz	2	2
17	09 21 02 055-28	Haube	2	20
18	09 27 35 001-28	Rosette	2	20
19	90 17 11 040 51 90	Seitenteil	2	2
20	90 23 30 040 00-28	Verschraubung	2	20
21	90 11 01 001 00-28	Ablaufgarnitur	1	20