

TARA Waschtisch-Dreilochbatterie mit Ablaufgarnitur - Chrom

TARA

20 705 892 Produktversion ab 01.04.2024



- Ausladung 166 mm
- schwenkbarer Auslauf 360°
- runder luftangereicherter Strahl
- Armaturenhöhe 145 mm
- Höhe bis Luftsprudler 65 mm
- Bohrungsdurchmesser Seitenventil 32 mm
- Bohrungsdurchmesser Auslauf 35 mm
- Rosette Ø 55 mm
- 2x Druckschlauch M 10 x 1 eingeschraubt, dichtheitsgeprüft
- bleifrei
- Durchfluss max. 5,7 l/min
- Dieses Produkt leistet einen Beitrag zur Erfüllung der Vorgaben von nachhaltigen Gebäudezertifizierungen, z.B. LEED®, BREEAM®, DGNB

Nur für Becken mit Überlauf geeignet.

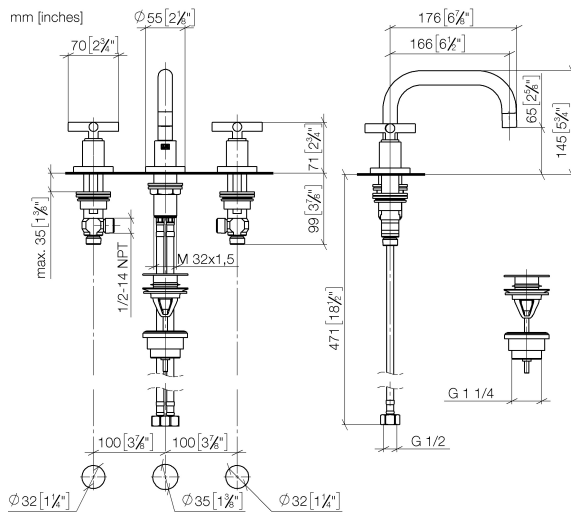
	Chrom	20 705 892-00
	Platin gebürstet	20 705 892-06
	Platin	20 705 892-08
	Dark Chrome	20 705 892-19
	Messing gebürstet (23kt Gold)	20 705 892-28
	Schwarz matt	20 705 892-33
	Dark Brass gebürstet	20 705 892-39
	Bronze gebürstet	20 705 892-42
	Champagne gebürstet (22kt Gold)	20 705 892-46
	Champagne (22kt Gold)	20 705 892-47
	Chrom gebürstet	20 705 892-93
	Dark Platinum gebürstet	20 705 892-99

Empfohlenes Zubehör



Druckschläuche - 12 506 970 90
 • 2x Druckschlauch 3/8" x 1/2" x 500 mm

20 705 892 Produktversion ab 01.04.2024



Durchflussdiagramm



Codes & Standards

DIN 4109

Executive Order
no. 1007

ISO 3822

Scottish Water
Byelaws

UK Water Supply
Regulations

Ü-Zeichen



TARA Waschtisch-Dreilochbatterie mit Ablaufgarnitur - Chrom

TARA

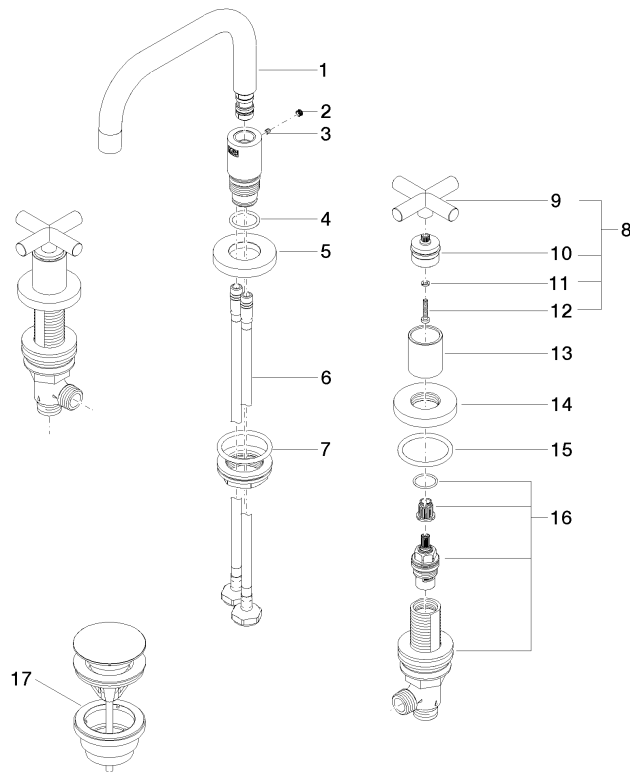
20 705 892 Produktversion ab 01.04.2024

Zertifikate und Nachhaltigkeit

LGA_38

GDV_0400

WRAS_2303



Ersatzteilstückliste

Nr.	Artikelnummer	Benennung	Verbaumenge	Lieferzeit
5	09 28 10 140-00	Ring	1,00	10
3	09 31 11 099 90	Stift	1,00	2
17	10 125 970-00	Ablaufgarnitur mit Druckverschluss 1 1/4" - Chrom	1,00	2
7	04 23 10 009 02 90	Befestigungssatz	1,00	2
13	09 21 02 140-00	Hülse	2,00	10
1	90 28 22 370 00-00	Auslauf	1,00	10
4	09 14 10 015 90	Dichtung	1,00	2
6	04 30 04 019 00 90	Schlauch	2,00	2
14	09 27 89 105-00	Rosette	2,00	10
9	09 20 89 010-00	Griff	2,00	60
16	90 17 11 040 51 90	Seitenteil	2,00	2
10	90 12 12 219 00-00	Aufnahme	2,00	10
8	90 20 89 010 10-00	Griff	2,00	10
2	90 31 20 109 00 90	Stopfen	1,00	2
15	90 14 10 043 00 90	Dichtung	2,00	2
12	90 30 30 075 00 90	Schraube	2,00	2
11	90 30 11 029 00 90	Scheibe	2,00	2