

## TARA Waschtisch-Dreilochbatterie mit Ablaufgarnitur - Platin

TARA

20 710 892 Produktversion von 30.06.2009 bis 25.06.2021



- Ausladung 135 mm
- schwenkbarer Auslauf 360°
- runder luftangereicherter Strahl
- Armaturenhöhe 270 mm
- Höhe bis Luftsprudler 161 mm
- Bohrungsdurchmesser Seitenventil 32 mm
- Bohrungsdurchmesser Auslauf 35 mm
- Rosette Ø 55 mm
- 2x Druckschlauch M 10 x 1 eingeschraubt, dichtheitsgeprüft
- Durchfluss max. 7 l/min
- bleifrei
- Dieses Produkt leistet einen Beitrag zur Erfüllung der Vorgaben von nachhaltigen Gebäudezertifizierungen, z.B. LEED®, BREEAM®, DGNB

Nur für Becken mit Überlauf geeignet.

	Platin	20 710 892-08
	Chrom	20 710 892-00
	Platin gebürstet	20 710 892-06
	Dark Chrome	20 710 892-19
	Messing gebürstet (23kt Gold)	20 710 892-28
	Schwarz matt	20 710 892-33
	Dark Brass gebürstet	20 710 892-39
	Bronze gebürstet	20 710 892-42
	Champagne gebürstet (22kt Gold)	20 710 892-46
	Champagne (22kt Gold)	20 710 892-47
	Chrom gebürstet	20 710 892-93
	Dark Platinum gebürstet	20 710 892-99

### Empfohlenes Zubehör



#### Druckschläuche -

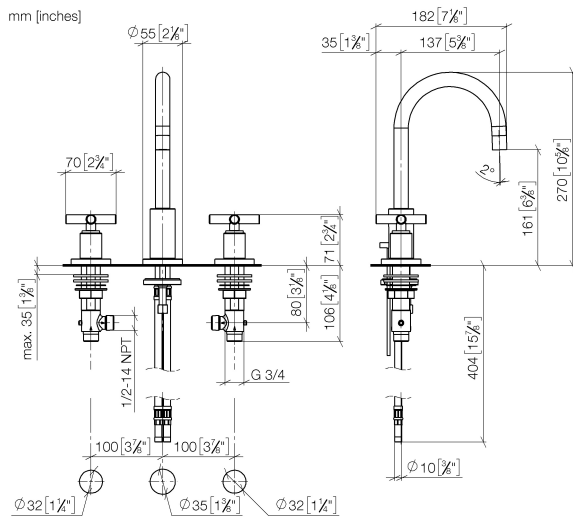
- 2x Druckschlauch 3/8" x 1/2" x 500 mm

12 506 970 90

## TARA Waschtisch-Dreilochbatterie mit Ablaufgarnitur - Platin

TARA

20 710 892 Produktversion von 30.06.2009 bis 25.06.2021



## Durchflussdiagramm



## Codes & Standards

DIN 4109	EN 200	Executive Order no. 1007	ISO 3822
Scottish Water Byelaws	UK Water Supply Regulations	Ü-Zeichen	VA-Zeichen
XP P 41-280			



## TARA Waschtisch-Dreilochbatterie mit Ablaufgarnitur - Platin

TARA

20 710 892 Produktversion von 30.06.2009 bis 25.06.2021

### Zertifikate und Nachhaltigkeit

LGA\_18

ETA\_18

WRAS\_2212

ACS\_20 ACC LY

GDV\_0400



## Ersatzteilstückliste

Nr.	Artikelnummer	Benennung	Verbaumenge	Lieferzeit
16	09 21 02 140-08	Huelse	2,00	40
3	09 30 30 057 90	Schraube	1,00	2
7	04 30 04 019 00 90	Schlauch	2,00	2
9	04 30 11 038 00 90	Befestigungssatz	1,00	2
2	90 23 01 028 03-08	Luftsprudler	1,00	40
10	09 31 11 011 90	Stift	1,00	2
13	90 12 12 007 00-08	Aufnahme	2,00	40
4	09 11 10 087 10-08	Anschluss	1,00	40
12	09 20 89 010-08	Griff	2,00	60
18	09 27 89 105-08	Rosette	4,00	40
19	90 17 11 040 51 90	Seitenteil	2,00	2
5	04 20 89 030 80-08	Zugstange	1,00	40
6	09 28 10 133-08	Ring	1,00	40
8	09 14 05 047 90	Dichtung	1,00	2
1	90 28 22 217 01-08	Auslauf	1,00	-
Ersatzteil nicht mehr bestellbar, bitte bestellen Sie den Nachfolgeartikel				
11	90 20 89 010 10-08	Griff	2,00	40
20	90 11 01 001 00-08	Ablaufgarnitur	1,00	40
15	90 30 30 075 00 90	Schraube	2,00	2
14	90 30 11 029 00 90	Scheibe	2,00	2